

16CH 1080N AHD CVI TVI DVR 1080P NVR OEM Wolke DVR (6416H80H)

● Features

M TEAM

Adopt Newest HiSilicon
Chipset



New humanized
User Interface



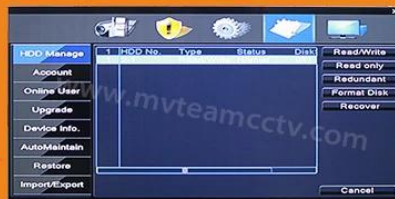
System come with
28 kinds of languages



Adjustable DVR
menu transparency



Support backup video
records to DVR built-in
redundant HDD



Support playback different
time period video records in
one screen, save time on find
useful video records



5-in-1 hybrid modes:
AHD+TVI+CVI+CVBS+IP



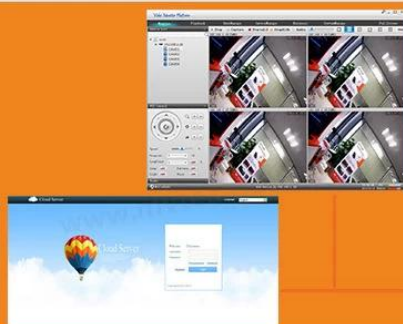
DVR menu with Ping command, convenient to do DVR network testing



With UTC Function, control analog camera and PTZ camera on DVR thru coaxial cable



Support P2P remote view by CMS and IE browser



Come with cloud ID, easy to realize P2P remote view by scan the QR Codes



Support remote view, record, playback, receive motion detection alarm by Iphone and Andriod Smartphone



- 1.AHD, TVI, CVI, CVBS: 16CH 1080N @ 15fps Aufnahme,4CH 1080N Wiedergabe;
- 2.AHD, TVI, CVI, CVBS: 16CH 1080N @ 12fps Aufnahme, 16CH 1080N Wiedergabe;
- 3.AHD, TVI, CVI, CVBS: 12CH 1080N @ 15fps Aufnahme + 4CH 1080P @ 25fps IP Aufnahme.2-Kanal-1080p-Wiedergabe;
- 4.AHD, TVI, CVI, CVBS:8CH 1080N @ 15fps Analog + 8CH 1080P @ 25fps IP-Aufzeichnung,2-Kanal-1080P @ 25fps-Wiedergabe
- 5.AHD, TVI, CVI, CVBS:4CH 1080N @ 15fps Analog + 12CH 1080P @ 25fps IP-Aufzeichnung,2-Kanal-1080P @ 25fps-Wiedergabe
- 6.16CH 960P @ 25 fps IP-Aufzeichnung,4CH 960P @ 25 fps Wiedergabe
- 7.Audio: 8-Kanal-Eingang, 1ch Ausgang
- 8.Alarm: 4-Kanal-Eingang, 1ch Ausgang

Modell	6416H80H
Kompression	Standard H.264 Kompression
Betrieb	Embedded Linux
Bildkodierung-Steuerung	Die Bildbearbeitungs einstellbar, beide veränderbare und fixieren Strom optional
Dual-Stream	Kann in jedem Kanal eingerichtet werden
Monitor-Bildqualität	1080N 960 * 1080
Bild dynamische Erkennung	Mehrere Erfassungsbereiche in jedem Kanal
Video Framerate	AHD \ TVI \ CVI: 1080N @ 15fps Aufnahme; NVR: 1080P / 960P @ 25 fps IP Aufnahme
Bildwiedergabequalität	AHD, TVI, CVI:4CH 1080N Wiedergabe NVR: 4CH 960P @ 25 fps Wiedergabe
Video Modus	Unterstützung manuell, automatisch, dynamische Überwachung, Alarmauslösung Videomodus
Backup-Modus	U-Disk, USB-Wechseldatenträger, USB brennen, Netzwerkspeicher und Backup
Betriebsmodus	Maus, Fernbedienung, Frontplatte
Lokales Login	ohne Passwort
Speichern Aufnahme	lokale Festplatte und Netzwerk

Externe Schnittstelle	Video-Eingang	1080N @ 15FPS AHD, TVI, CVI; 1080P / 960P @ 25FPS NVR
	Audioeingang	8 * RCA
	Netzwerkschnittstelle	10M / 100M Base-T Ethernet (RJ-45)
	USB-Anschluss-Port	2 * USB 2.0
	RS485	RS485 * 1
	Alarমেingang	4CH
	Alarmausgang	1CH
	Interne Festplatte	2 SATA HDD-Anschluss
	Maximale Kapazität	Maximale 4TB jeder SATA
Handy-Überwachung	Unterstützung Windows Mobile, iPhone, iPad, Android	
Power	12V / 3A	
DVR Größe	340 (L) * 265 (W) * 70 (H) mm	
Gewicht	& Lt; 3,5 kg (ohne HDD)	

● PRODUCT PICTURE

M' TEAM





M TEAM

FAQS

M TEAM

1) Ist der DVR mit Festplatte kommen?

Die DVRs kommen nicht mit der Festplatte. Wenn Sie von uns Festplatte müssen kaufen, könnten wir Festplatte in DVR installieren.

2) Wie Aufzeichnungszeit zu erhöhen?

a. Install mehr Festplatten

b. Set der DVR mit Bewegungserkennung Rekord

c. Reduce die Aufnahmeauflösung und Bildrate

3) Hat der DVR Unterstützung P2P?

Ja, kommen die DVR mit Cloud-ID, P2P Remote-Ansicht auf dem Handy und Computer unterstützen.

4) Was ist der Handyansicht App des DVR?

Das Handy-App ist "Topsview"

5) Was ist die Auflösung Ihres dvr's?

720P, 1080N (1080H), 1080P optional

6) Für Hybrid 5-in-1-DVRs, wie die Modi zu wechseln?

Rechtsklick der Maus gibt es Kanaltyp Option, Kanaltyp klicken können, wie unten die Switch-Mode-Menü zu öffnen:



7) Wie viele Kameratypen können gleichzeitig auf die 5-in-1-Hybrid-DVR angeschlossen werden?

Es unterstützt 5 Modi AHD, CVI, TVI, CVBS, IP zugleich.

Schalten Sie das DVR-Digital-Kanäle und ein Teil analogen Kanäle trennen.

Digitale Kanäle für IP-Kameras, analoge Kanäle für AHD, TVI, CVBS und CVI.

Für analoge Kanäle können Sie die AHD, TVI, CVBS und CVI Singal nach Belieben in folgenden Menü wechseln:



8) Wie Sie sich richtig DVR ausschalten?

Schalten Sie zuerst in DVR-Menü aus und dann die Macht abgeschnitten. Sie nicht die Macht direkt abgeschnitten, DVR kann durch Missbrauch beschädigt werden.

9) Wie DVR-Passwort zu erholen?

Wir konnten Anwendung "GenSuperPassword" zur Verfügung stellen, können Sie die Anwendung verwenden Passwort wiederherzustellen.

Die DVRs kommen nicht mit der Festplatte. Wenn Sie von uns Festplatte müssen kaufen, könnten wir Festplatte in DVR installieren.

10) Gibt es in Ihrem NVR Unterstützung ONVIF IP-Kamera?

Wir empfehlen Ihnen, eine Testprobe machen, NVR Unterstützung ONVIF, aber die IP-Kamera und NVR aus verschiedenen Fabrik sind nicht kompatibel.

11) Ist NVR Unterstützung POE?

Derzeit ist unser NVR nicht POE unterstützen.

Weitere FAQs über DVRs, bitte versuchen Sie es zu: **DVR FAQs**

▼ Packages

M'TEAM

Brand Camera Package



Neutral Camera Package



Brand DVR Package

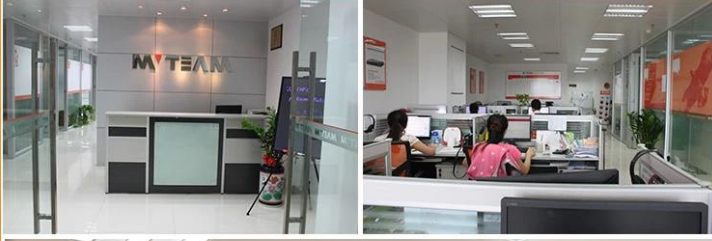


▼ Shipping

M'TEAM



▼ Sales Office and Sample room **M' TEAM**



▼ Our factory and production workflow **M' TEAM**



▼ Trade Shows **M' TEAM**



Kontaktiere uns:

Wenn Sie Fragen haben, begrüßen zu [kontaktiere uns](#).

Ihre Aufmerksamkeit auf unser Unternehmen sehr geschätzt.

Willkommen auf unserer offiziellen Website zu besuchen www.mvteamcctv.com sehen [Video-Demos](#), [Download Produktkatalog](#) und lese [CCTV technische Artikel](#).