

## ● FEATURES



1. High Definition Video Qualität 1.0MP / 1.3MP
2. HD-Videoübertragung ohne Qualitätsverlust Video & Verzögerung
3. Das gleiche Verbindungsstruktur als ursprünglichen analogen System ohne Kabelwechsel
4. AHD-Kamera mit analogen 960H / D1 DVR kompatibel sind
5. Mehr akzeptabel, mit ähnlichen Preis wie Analog

## ● SPECS



Modell	AHD DVR	
Compression	Standard H.264 Kompressions	
Betrieb	Embedded Linux	
Bildcodierung-Steuer	Bild bearbeiten einstellbar, sowohl veränderbare und fixieren Strom optional	
Dual-Stream	Kann in jeden Kanal eingestellt werden	
Monitor-Bildqualität	16 * 720P (AHD), 16 * 960H (Analog DVR)	
Bild dynamischen Erkennungs	Mehrere Erfassungsbereiche in jedem Kanal	
Video Framerate	720P 25FPS / CH AHD, 960H 25FPS / CH Analog DVR	
Bildwiedergabequalität	AHD 720P 100FPS, Analog DVR 16 * 960H 100FPS	
Video-Modus	Unterstützung manuelle, automatische, dynamische Überwachung, Alarmauslöser Videomodus	
Backup-Modus	U-Disk, tragbaren USB-Festplatte, USB-burn, Netzwerkspeicher und Backup-	
Betriebsmodus	Maus, Fernbedienung, Frontbedien	
lokal anmelden	admin und Kennwort	
Aufnahme speichern	lokale Festplatte und Netzwerk-	
Externe Schnittstelle	Video-Eingang	720P 25FPS / CH AHD, 960H 25FPS / CH Analog DVR
	Audioeingang	1 x Cinch-
	Video-Ausgang	1 * VGA, 1 * HDMI
	Audioausgang	1 * RCA, 1 * HDMI
	Netzwerkschnittstelle	10M / 100M Base-T Ethernet (RJ-45)
	USB-Port anschließen	2 x USB 2.0
	RS485	RS485 * 1
	Alarমেingang	NEIN
Festplatte	Interne Festplatte	1 SATA HDD-Anschluss
	Maximale Kapazität	Maximal 4 TB jedes SATA
Handy-Überwachung	Support Windows Mobile, iPhone, iPad, Android	
Macht	12V / 2A	
DVR Größe	240 (L) * 260 (w) x60 (H) mm	
Last	2,0 kg (W / O HDD)	



## Mobile Phone View

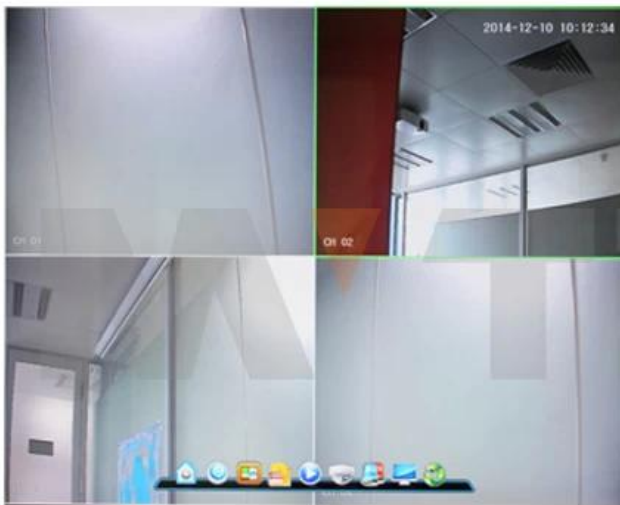
(All MVTEAM DVR, AHD DVR, CVI DVR, SDI DVR, NVR support)



## Achieve Monitoring All kinds of Cameras in One Screen on Computer



## DVR Menu



## ● FACTORY & OFFICE

M'TEAM



## ● EXHIBITIONS

M'TEAM

