

● Features



Chipsatz: HI3531

Hybrid-DVR, können IP-Kamera, Kamera AHD, CVBS-Kamera zur gleichen Zeit zu verbinden

NVR-Modus: 16 * 1080P

AHD DVR-Modus: 16 * 720P

Analog FBAS DVR-Modus: 16 * 960H

Audio: 4-Kanal-Eingang, Ausgang 1ch

Warnung: Nein

● Specifications



Modell	AH6416H	
Compression	Standard H.264 Kompressions	
Betrieb	Embedded Linux	
Bildcodierung-Steuer	Bild bearbeiten einstellbar, sowohl veränderbare und fixieren Strom optional	
Dual-Stream	Kann in jeden Kanal eingestellt werden	
Monitor-Bildqualität	16 * 720P (AHD), 16 * 720P (NVR), 16 * 960H (Analog DVR)	
Bild dynamischen Erkennungs	Mehrere Erfassungsbereiche in jedem Kanal	
Video Framerate	720P 25FPS / CH AHD; 960H 25FPS / CH Analog DVR; 720P 25FPS NVR	
Bildwiedergabequalität	AHD 16 * 720P 100FPS; Analog DVR 16 * 960H 400fps; NVR 16 * 720P 100FPS	
Video-Modus	Unterstützung manuelle, automatische, dynamische Überwachung, Alarmauslöser Videomodus	
Backup-Modus	U-Disk, tragbaren USB-Festplatte, USB-burn, Netzwerkspeicher und Backup-	
Betriebsmodus	Maus, Fernbedienung, Frontplatte	
lokal anmelden	ohne Passwort	
Aufnahme speichern	lokale Festplatte und Netzwerk-	
Externe Schnittstelle	Video-Eingang	720P 25FPS AHD; 960H 25FPS DVR Analoge; 720P 25FPS NVR
	Audioeingang	4 * RCA
	Netzwerkschnittstelle	10M / 100M Base-T Ethernet (RJ-45)
	USB-Port anschließen	2 * USB 2.0
	RS485	RS485 * 1
	Alarমেingang	Nein
	Alarmausgang	Nein
	Interne Festplatte	1 SATA HDD-Anschluss
	Maximale Kapazität	Maximal 4 TB jedes SATA
Handy-Überwachung	Support Windows Mobile, iPhone, iPad, Android	
Macht	12V / 3A	

DVR Größe	340 (L) * 265 (W) * 70 (H) mm
Last	& lt; 3,5 kg (ohne Festplatte)

● **Product picture**

M TEAM



M TEAM

Mobile Phone View

(All MVTEAM DVR, AHD DVR, CVI DVR, SDI DVR, NVR support)

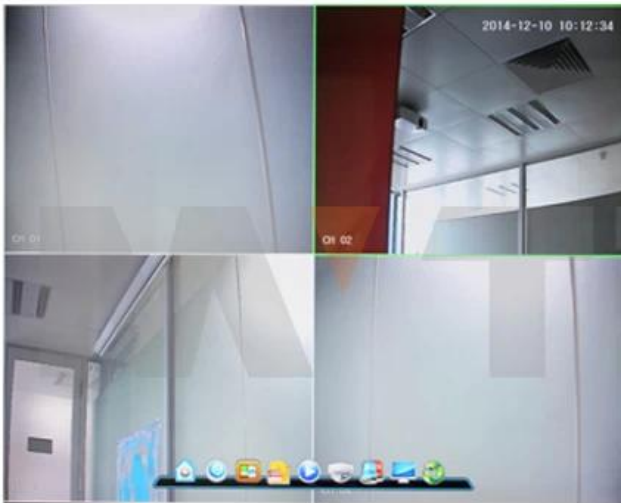


Achieve Monitoring All kinds of Cameras in One Screen on Computer



P2P-Funktion AV orteile:

- * Kein stabiler IP-Adresse benötigt
- * Kein DDNS Setup benötigt
- * Keine Router-Setup erforderlich
- * Reduzieren Sie Ihre After-Sales-Kosten



Hybrid

Der DVR haben verschiedene Modi für optional:

- * AHD Camera + IP-Kamera + Analog FBAS-Kamera
- * AHD Kamera
- * IP Kamera
- * Analog FBAS-Kamera



● EXHIBITIONS

