

# 16CH 1080P AHD TVI CVI CVBS NVR híbrido 5 en 1 DVR soporta 2pcs HDD (6416H80P)

---

## ● Features

MTEAM

Adopt Newest HiSilicon  
Chipset



New humanized  
User Interface



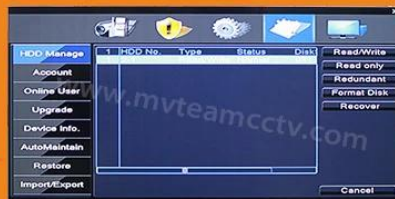
System come with  
28 kinds of languages



Adjustable DVR  
menu transparency



Support backup video  
records to DVR built-in  
redundant HDD



Support playback different  
time period video records in  
one screen, save time on find  
useful video records



5-in-1 hybrid modes:  
AHD+TVI+CVI+CVBS+IP



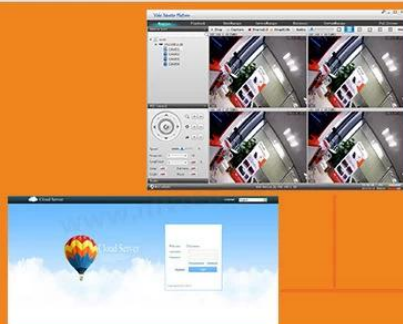
DVR menu with Ping command, convenient to do  
DVR network testing



With UTC Function, control  
analog camera and PTZ camera  
on DVR thru coaxial cable



Support P2P remote view  
by CMS and IE browser



Come with cloud ID, easy to  
realize P2P remote view  
by scan the QR Codes



Support remote view, record,  
playback, receive motion  
detection alarm by Iphone  
and Andriod Smartphone



- 1.AHD \ TVI \ CVI: 16CH 1080P @ 12fps grabación, reproducción de 16 canales 1080P @ 12fps
- 2.AHD \ TVI \ CVI: 16CH 1080P @ 20fps grabación, reproducción de 8 canales 1080P @ 15fps
- 3.AHD \ TVI \ CVI: 16 canales de grabación 1080N @ 25fps, 25fps @ 1080N 16CH reproducción
- 4.12CH 1080P @ 15fps analógica de 4 canales + 1080P @ 25fps grabación IP, la reproducción de 4 canales 1080P @ 25fps
- 5.8CH 1080P @ 15fps AHD \ TVI \ CVI + 8CH 1080P @ 25fps grabación IP, la reproducción de 4 canales 1080P @ 25fps
- 6.4CH 1080P @ 15fps AHD \ TVI \ CVI 12CH + 1080P grabación IP @ 25fps, 25fps @ 1080P la reproducción de 4 canales
- 7.16CH 1080P @ 25fps grabación IP, la reproducción 8CH 1080P @ 25fps
- 8-audio: 4 canales de entrada
- 9-Alarma: 4 canales de entrada, de salida de 1 canal
- 10-Apoyo zoom digital, vista remota P2P

Modelo	6416H80P
Compresión	Compresión estándar H.264
Operación	Linux embebido
Codificación de imágenes de control de	Editar imagen ajustable, tanto cambiable y fijar corriente opcional
dual stream	Se puede configurar en cada canal
calidad de la imagen del monitor	1080P 1920 * 1080
detección dinámica de imagen	Múltiples áreas de detección en cada canal
Velocidad de fotogramas de vídeo	AHD \ TVI \ CVI: 16 canales de grabación de 1080p @ 20fps; NVR: la grabación 25fps IP 1080P @ 16CH
la calidad de la reproducción de imágenes	AHD, TVI, CVI: La reproducción de 1080p @ 15fps 8CH; NVR: 8CH 1080P @ 25fps de reproducción
Modo de vídeo	manual de apoyo, control automático, dinámico, modo de disparo de alarma de vídeo
el modo de copia de seguridad	U disco, disco portátil USB, USB de grabación, almacenamiento y copia de seguridad de red
el modo de operar	Ratón, mando a distancia, el panel frontal
iniciar sesión localmente	sin contraseña
Guardar la grabación	disco duro local y de la red

Interfaz externa	Entrada de video	1080P 20FPS AHD, TVI, CVI, CVBS; 1080P 25FPS NVR
	Entrada de audio	4 * RCA
	Interfaz de red	10M / 100M base-T Ethernet (RJ-45)
	puerto de conexión USB	2 * USB 2.0
	RS485	RS485 * 1
	entrada de alarma	4 canales
	salida de alarma	1CH
	disco duro interno	el puerto 2 SATA HDD
	Maxima capacidad	4 TB máximo cada SATA
supervisión del teléfono celular	Soporte Windows Mobile, iPhone, iPad, Android	
Poder	12V / 3A	
tamaño de DVR	340 (L) * 265 (W) * 70 (H) mm	
Peso	& Lt; 3,5 kg (sin disco duro)	

## ● PRODUCT PICTURE

**M TEAM**





**M TEAM**

## ● FAQs

**M TEAM**

1) ¿Tiene el DVR vienen con disco duro?

Los DVR no vienen con disco duro. Si necesita comprar el disco duro de nosotros, podríamos instalar el disco duro en el DVR.

2) Cómo aumentar el tiempo de grabación?

a. Instalar más discos duros

b. Setear el DVR para grabar la detección de movimiento

c. Reducir la resolución de grabación y velocidad de fotogramas

3) ¿El P2P apoya DVR?

Sí, el DVR viene con la nube de identificación, compatible con la vista remota P2P en el teléfono móvil y el ordenador.

4) ¿Cuál es el teléfono móvil de vista de la aplicación DVR?

La aplicación de teléfono móvil es "Topsview"

5) ¿Cuál es la resolución de su DVR?

720P, 1080N (1080H), 1080P opcional

6) Para híbridos DVR 5-en-1, la forma de cambiar los modos?

Haz clic derecho del ratón, existe la opción de tipo de canal, haga clic en el tipo de canal puede abrir el menú de modo de conmutación de la siguiente manera:



7) ¿Cuántos tipos de cámara se puede conectar al mismo tiempo en el DVR híbrido 5-en-1?

Es compatible con 5 modos de AHD, CVI, TVI, CVBS, IP al mismo tiempo.

Cambiar el DVR a desprenderse de canales digitales y canales analógicos parte.

Los canales digitales para cámaras IP, canales analógicos para AHD, TVI, CVBS y CVI.

Para los canales analógicos se puede cambiar la AHD, TVI, CVBS y Singal CVI a voluntad en el menú de abajo:



8) Cómo activar correctamente fuera DVR?

En primer lugar, desactivar en el menú de DVR, y luego cortar la energía. No corte la energía directamente, DVR puede dañarse debido al mal uso.

9) Cómo recuperar la contraseña de DVR?

Podríamos proporcionar una aplicación "GenSuperPassword", puede utilizar la aplicación para recuperar la contraseña.

Los DVR no vienen con disco duro. Si necesita comprar el disco duro de nosotros, podríamos instalar el disco duro en el DVR.

10) ¿Son compatibles con ONVIF NVR cámara IP?

Le sugerimos que haga una muestra de ensayo, NVR ONVIF apoya, pero la cámara IP y NVR de diversa fábrica no son compatibles.

11) Hace POE apoyo NVR?

En la actualidad, nuestra NVR no son compatibles con POE.

Más preguntas frecuentes acerca de los DVR, por favor verifica en: **DVR Preguntas frecuentes**

## ▼ Packages

**M'TEAM**

Brand Camera Package



Neutral Camera Package



Brand DVR Package



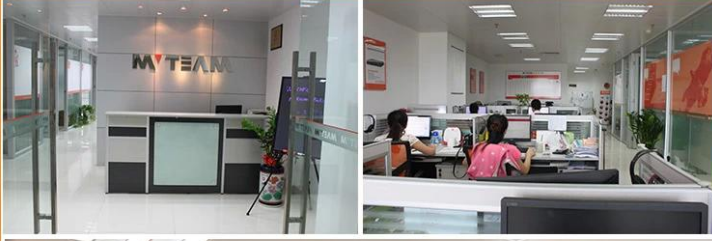
## ▼ Shipping

**M'TEAM**





▼ Sales Office and Sample room **M' TEAM**



▼ Our factory and production workflow **M' TEAM**



▼ Trade Shows **M' TEAM**



**Contáctenos:**

Si usted tiene cualquier pregunta, recepción para [Contáctenos](#).

Su atención a nuestra empresa es muy apreciada.

Bienvenido a visitar nuestra página web oficial [www.mvteamcctv.com](http://www.mvteamcctv.com) para ver [demostraciones de vídeo](#), [Descarga del Catálogo](#) y leer [artículos técnicos de CCTV](#).