

5MP 2592 * 2048 16CH AHD TVI CCTV DVR Soporte 4pcs HDD (62B16H400)

M'TEAM

● Features

- * Adoptar chipsets HI3531A 2pcs
- * Resolución de entrada de video de hasta 5MP
- * Audio: 16CH, alarma: 16CH
- * Soporte 4 unids HDD, control PTZ, función UTC
- * Soporte de vista remota P2P en dispositivos móviles y PC

Modo híbrido: AHD TVI IP

- 1) AHD / TVI: grabación 16CH 5M @ 10fps, reproducción 8CH 5M @ 10fps;
- 2) AHD / TVI: grabación 16CH 4M @ 12fps, reproducción 8CH 4M @ 12fps;
- 3) AHD / TVI: grabación 16CH 3M @ 18fps, reproducción 8CH 3M @ 18fps;
- 4) AHD / TVI: grabación de 16CH 1080P @ 25fps, reproducción de 16CH 1080P @ 25fps;
- 5) HVR: CH 5M @ 20fps Grabación IP analógica + 8CH 1080p @ 25fps, reproducción 8CH 5M @ 25fps;
- 6) Grabación NVR: 16CH 5M @ 25fps IP, reproducción 16CH 5M @ 25fps.

M'TEAM

● Specifications

| | |
|-----------------------------------|--|
| Modelo | 62B16H400 |
| Compresión | Compresión estándar H.264 |
| Operación | Linux incorporado |
| Control de codificación de imagen | Edición de imagen ajustable, tanto transmisible como opcional |
| Transmisión dual | Se puede configurar en cada canal |
| Monitorear calidad de imagen | 5MP (2592 * 2048), 4MP, 3MP, 2MP, 1MP |
| Detección dinámica de imagen | Múltiples áreas de detección en cada canal |
| Híbrido | AHD, TVI, IP |
| Modo de vídeo | Soporte manual, monitoreo automático y dinámico, modo de disparo de alarma |
| Modo de respaldo | Disco U, disco portátil USB, grabación USB, almacenamiento en red y respaldo |
| Modo de operación | Ratón, control remoto, control del panel frontal |
| iniciar sesión localmente | administrador y contraseña |
| Guardar grabación | disco duro local y red |

| | | |
|----------------------------------|--|------------------------------------|
| Interfaz externa | Entrada de video | 16CH * BNC |
| | Entrada de audio | 16 x RCA |
| | Interfaz de red | 10M / 100M base-T Ethernet (RJ-45) |
| | Puerto de conexión USB | 2 x USB 2.0 |
| | RS485 | RS485 * 1 |
| | Entrada de alarma | Entrada 16ch |
| | Salida de alarma | 1ch de salida |
| | HDD interno | 4 puerto SATA HDD |
| | Maxima capacidad | Máximo 4TB cada SATA |
| Monitoreo de teléfonos celulares | Soporte Ventana Móvil, iPhone, iPad, Android | |
| Poder | 12V / 4A | |
| Tamaño de DVR | 440 (L) * 380 (W) * 70 (H) mm | |
| Peso | & lt; 5.5kg (sin HDD) | |

● PRODUCT PICTURE

M' TEAM





M TEAM

Ventajas

Adopt Newest HiSilicon
Chipset



New humanized
User Interface



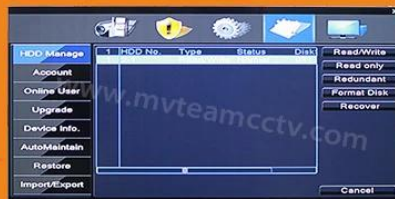
System come with
28 kinds of languages



Adjustable DVR
menu transparency



Support backup video
records to DVR built-in
redundant HDD



Support playback different
time period video records in
one screen, save time on find
useful video records



5-in-1 hybrid modes:
AHD+TVI+CVI+CVBS+IP



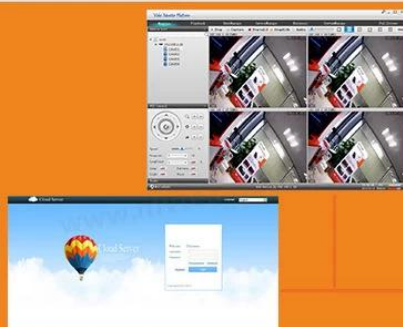
DVR menu with Ping command, convenient to do
DVR network testing



With UTC Function, control
analog camera and PTZ camera
on DVR thru coaxial cable



Support P2P remote view
by CMS and IE browser



Come with cloud ID, easy to
realize P2P remote view
by scan the QR Codes



Support remote view, record,
playback, receive motion
detection alarm by Iphone
and Andriod Smartphone



1) ¿El dvr viene con disco duro?

Los DVR no vienen con disco duro. Si necesita comprar nuestro disco duro, podemos instalar el disco duro en la DVR.

2) ¿Cómo aumentar el tiempo de grabación?

a. Instale más discos duros

b. set el dvr al registro de detección de movimiento

Reducir la resolución de grabación y la velocidad de cuadros

3) ¿El DVR es compatible con P2P?

Sí, el dvr viene con identificación en la nube, admite la vista remota de P2P en el teléfono móvil y la computadora.

4) ¿cuál es la aplicación de vista de teléfono móvil de la dvr?

La aplicación del teléfono móvil es "Topsview"

5) ¿Cuál es la resolución de tus dvr?

720P, 1080N (1080H), 1080P, 3MP, 4MP opcional

6) Para los DVR híbridos 5 en 1, ¿cómo cambiar los modos?

Haga clic con el botón derecho del mouse, hay una opción de tipo de canal, haga clic en el tipo de canal puede abrir el menú del modo de conmutación de la siguiente manera:



7) ¿Cómo apagar correctamente la DVR?

Primero, apague el menú del DVR y luego corte la alimentación. No corte la corriente directamente, la DVR puede dañarse debido al mal uso.

8) ¿Cómo recuperar la contraseña de DVR?

Podríamos proporcionar la aplicación "GenSuperPassword", puede usar la aplicación para recuperar la contraseña.

▼ Packages

Brand Camera Package



Neutral Camera Package



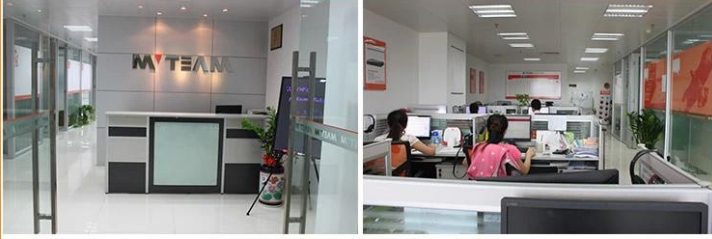
Brand DVR Package





www.mvteamcct.com

▼ Sales Office and Sample room **M' TEAM**



▼ Our factory and production workflow **M' TEAM**



▼ Trade Shows **M' TEAM**



Contáctenos:

Si tiene alguna pregunta, bienvenido a [Contáctenos](#).

Su estrecha atención a nuestra empresa es muy apreciada.

Bienvenido a visitar nuestro sitio web oficial www.mvteamcctv.com para ver [demostraciones de video](#), [descargar catálogo de productos](#) y leer [Artículos técnicos CCTV](#).