

## ● Features

M' TEAM

Chipset: HI3521

DVR híbrido, puede conectar la cámara IP, AHD cámara, CVBS cámara al mismo tiempo

Modo NVR: 8 \* 1080P

AHD Modo DVR: 8 \* 1080H

CVBS Modo DVR analógico: 8 \* 960H

Audio: entrada de 8 canales, salida de 1 canal

Alarma: 4entrada ch, 1 canal de salida

## ● Specifications

M' TEAM

|   |  |
|---|--|
| Modelo                                  | AH6408H80H   |
| Compresión                              | H.264 de compresión estándar   |
| Operación                               | Linux Embedded   |
| De control de codificación de la imagen | Editar imagen ajustable, tanto cambiable y fijar corriente opcional                    |
| Stream dual                             | Puede ser instalado en cada canal  |
| Monitor de calidad de imagen            | 8 * 1080H (AHD), 8 * 1080P (NVR), 8 * 960H (analógica)                                 |
| Detección dinámica Imagen               | Áreas de detección múltiples en cada canal   |
| Framerate video                         | 8 * 1080H 20FPS / CH AHD, 8 * 1080P 25FPS / CH NVR, 8 * 960H (analógica)               |
| Calidad de la reproducción de imágenes  | AHD 8 * 1080H 160FPS, 8 * 1080P 100FPS, 8 * 960H (analógica) 100FPS                    |
| Modo de vídeo                           | Manual de apoyo, control automático, dinámico, modo de vídeo disparo de alarma         |
| Modo de copia de seguridad              | U disco, disco portátil USB, quemadura USB, almacenamiento en red y copia de seguridad |
| Modo de Operar                          | Ratón, mando a distancia, Control Panel Frontal  |
| iniciar sesión localmente               | admin y contraseña   |
| Guardar la grabación                    | disco duro local y la red  |

|                                  |   |   |
|----------------------------------|---|---|
| Interfaz externa                 | Entrada de vídeo                              | 8 * 1080H 20FPS / CH AHD, 8 * 1080P 25FPS / CH NVR, 8 * 960H (analógica) 100FPS |
|                                  | Entrada de audio                              | 8 x RCA   |
|                                  | Interfaz de red                               | 10M / 100M base-T Ethernet (RJ-45)  |
|                                  | Puerto de conexión USB                        | 2 x USB 2.0   |
|                                  | RS485   | RS485 * 1   |
|                                  | Entrada de alarma                             | 4 canales de entrada  |
|                                  | Salida de alarma                              | Salida de 1 canal   |
|                                  | Disco duro interno                            | 2 puertos SATA HDD  |
|                                  | Maxima capacidad                              | 4TB máximo cada SATA  |
| Supervisión del teléfono celular | Soporte Windows Mobile, iPhone, iPad, Android |   |
| Poder                            | 12V / 4A                                      |   |
| Tamaño DVR                       | 340 (L) * 265 (W) * 70 (H) mm                 |   |
| Peso                             | & lt; 3,2 kg (sin disco duro)                 |   |

# 8CH 1080P WIFI Hybrid Security DVR

NVR+AHD DVR 1080

[www.mvteamcctv.com](http://www.mvteamcctv.com)



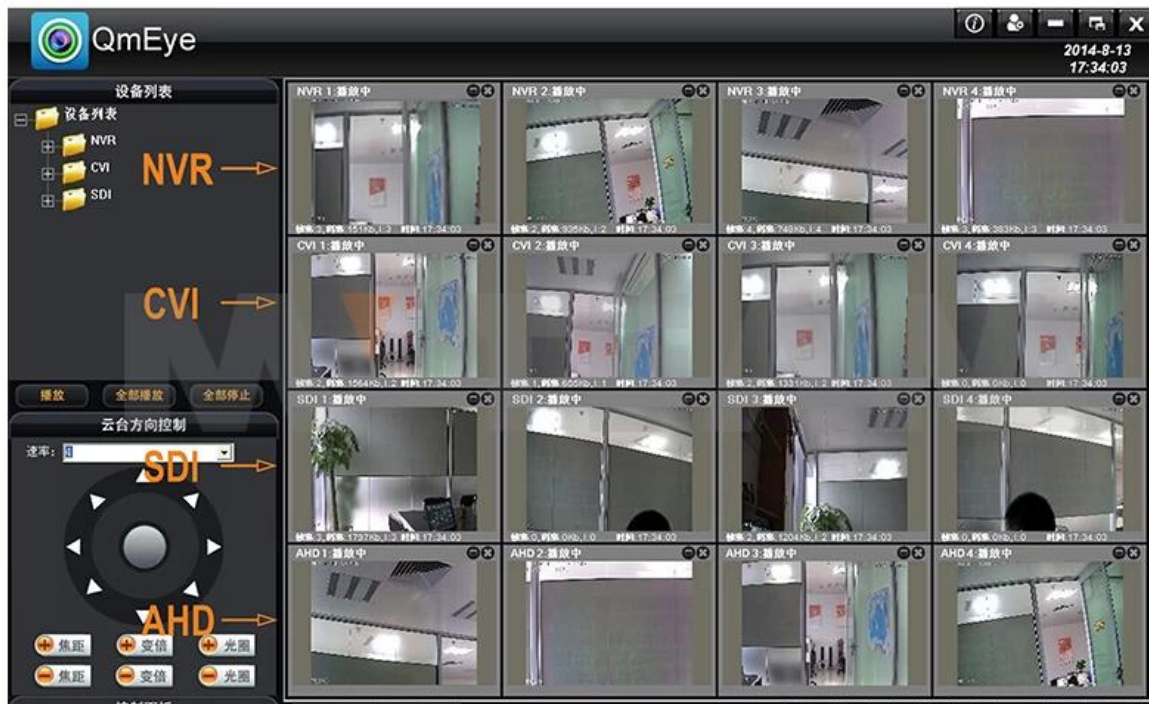
# M' TEAM

## Mobile Phone View

(All MVTEAM DVR, AHD DVR, CVI DVR, SDI DVR, NVR support)

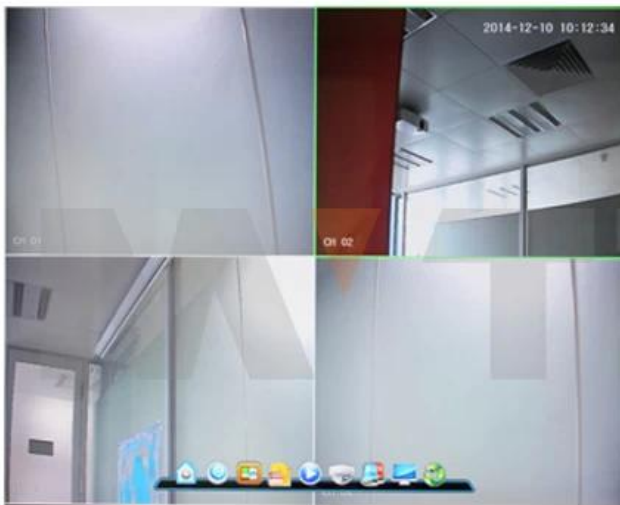


## Achieve Monitoring All kinds of Cameras in One Screen on Computer



### P2P Función AV entajas:

- \* No hay dirección IP estable necesario
- \* No necesita configuración de DDNS
- \* No se requiere configuración del router
- \* La reducción de su costo de post-venta



## Híbrido

El DVR tiene varios modos para opcional:

- \* AHD cámara + cámara IP + analógico CVBS cámara
- \* AHD cámara
- \* Cámara IP
- \* Analógico CVBS cámara



● EXHIBITIONS

