

IP analogique 8ch H.264 AHD CVI TVI P2P enregistrement DVR 1080P (6408H80P)

● Features

MTEAM

Adopt Newest HiSilicon
Chipset



New humanized
User Interface



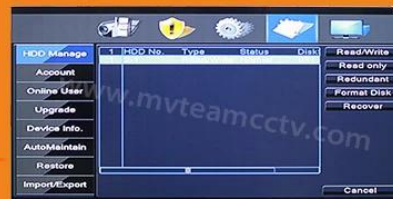
System come with
28 kinds of languages



Adjustable DVR
menu transparency



Support backup video
records to DVR built-in
redundant HDD



Support playback different
time period video records in
one screen, save time on find
useful video records



5-in-1 hybrid modes:
AHD+TVI+CVI+CVBS+IP



DVR menu with Ping command, convenient to do DVR network testing



With UTC Function, control analog camera and PTZ camera on DVR thru coaxial cable



Support P2P remote view by CMS and IE browser



Come with cloud ID, easy to realize P2P remote view by scan the QR Codes



Support remote view, record, playback, receive motion detection alarm by Iphone and Andriod Smartphone



- 1.AHD \ TVI \ CVI: 8CH enregistrement 1080P @ 15fps de, la lecture 4CH 1080P;
- 2.AHD \ TVI \ CVI: 8CH 1080N @ 25fps enregistrement, la lecture de 1080N 8CH;
- 3.HVR 1: 4CH 1080P @ 25fps Analog + 4CH 1080P @ 25fps enregistrement IP, 2CH 1080P @ 25fps playback;
- 4.HVR 2: 4CH 1080N @ 25fps Analog + 4CH 1080P @ 25fps enregistrement IP, 2CH 1080P @ 25fps playback;
- 5.NVR: 8CH 1080P @ 25fps enregistrement IP, 4CH lecture 1080P @ 25fps;
- 4-Audio: entrée 4ch
- 5 Alarme: entrée 4ch, sortie 1ch
- 6-Support zoom numérique, P2P vue à distance

Modèle	6408H80P
Compression	H.264 Compression standard
Opération	Linux embarqué
Image codage-commande	Image edit réglable, à la fois changable et fixer flux optionnel
double flux	Peut être mis en place dans chaque canal
Surveiller la qualité d'image	1080P 1920 * 1080
détection dynamique de l'image	zones de détection multiples dans chaque canal
framerate de la vidéo	AHD \ TVI \ CVI: 8CH enregistrement 1080P @ 15fps de; NVR: 8CH 1080P @ 25fps enregistrement IP
qualité de lecture d'image	AHD, TVI, CVI: 1080P @ 15 la lecture; NVR: 4CH 1080P @ 25fps lecture
Mode vidéo	manuel d'assistance, de surveillance automatique, dynamique, mode vidéo de déclenchement d'alarme
Mode de sauvegarde	U disque, disque portable USB, USB brûlure, stockage de réseau et de sauvegarde
Mode Operate	Souris, télécommande, panneau avant
Identifiez-vous localement	sans mot de passe
Sauvegarder l'enregistrement	disque dur et réseau local

Interface externe	Entrée vidéo	1080P 15FPS AHD, TVI, CVI, CVBS; 1080P 25FPS NVR
	Entrée audio	4 * RCA
	Interface réseau	10M / 100M base-T Ethernet (RJ-45)
	Port USB de connexion	2 * USB 2.0
	RS485	RS485 * 1
	Entrée d'alarme	4CH
	Sortie d'alarme	1CH
	Disque dur interne	port 2 SATA HDD
	Capacité maximale	4TB maximum chaque SATA
surveillance de téléphone portable	Soutien Windows Mobile, iPhone, iPad, Android	
Puissance	12V / 3A	
taille DVR	340 (L) * 265 (W) * 70 (H) mm	
Poids	& Lt; 3,5 kg (sans disque dur)	

● PRODUCT PICTURE

M' TEAM





M TEAM

● FAQs

M TEAM

1) Le dvr venir avec disque dur?

Les enregistreurs vidéo numériques ne viennent pas avec disque dur. Si vous avez besoin d'acheter un disque dur de nous, nous pourrions installer le disque dur dans le DVR.

2) Comment faire pour augmenter le temps d'enregistrement?

a. Installer des disques durs plus

b. Mettre le DVR pour enregistrer de détection de mouvement

c. Réduire la résolution d'enregistrement et la cadence

3) Est-ce que le P2P de soutien DVR?

Oui, le dvr venir avec nuage id, soutien P2P vue à distance sur le téléphone mobile et l'ordinateur.

4) Quel est le téléphone mobile app vue de l'dvr?

L'application du téléphone mobile est "Topsview"

5) Quelle est la résolution de vos dvr?

720P, 1080N (1080H), 1080P option

6) Pour les DVR hybrides 5-en-1, comment changer les modes?

Clic droit sur la souris, il y a l'option de type de canal, cliquez sur le type de canal peut ouvrir le menu du mode de commutation comme ci-dessous:



7) Combien de types d'appareils photo peuvent être connectés en même temps sur dvr 5-in-1 hybride?

Il prend en charge 5 modes AHD, CVI, TVI, CVBS, IP dans le même temps.

Mettez le dvr à séparer les chaînes numériques et des chaînes analogiques partie.

Les canaux numériques pour les caméras IP, des canaux analogiques pour AHD, TVI, CVBS et CVI.

Pour les chaînes analogiques, vous pouvez basculer l'AHD, TVI, CVBS et CVI singal à volonté dans le menu ci-dessous:



8) Comment faire pour activer correctement hors DVR?

Tout d'abord, désactiver dans le menu DVR, puis couper l'alimentation. Ne pas couper l'alimentation directement, DVR peut être endommagé en raison d'une mauvaise utilisation.

9) Comment faire pour récupérer le mot de passe DVR?

Nous pourrions fournir une application "GenSuperPassword", vous pouvez utiliser l'application pour récupérer le mot de passe.

Les enregistreurs vidéo numériques ne viennent pas avec disque dur. Si vous avez besoin d'acheter un disque dur de nous, nous pourrions installer le disque dur dans le DVR.

10) Est-ce que le soutien de votre NVR caméra IP ONVIF?

Nous vous suggérons de faire un échantillon de test, NVR support ONVIF, mais la caméra IP et NVR de différents usines ne sont pas compatibles.

11) Est-ce que le soutien NVR POE?

À l'heure actuelle, notre NVR ne prend pas en charge POE.

Plus de FAQ à propos de DVR, s'il vous plaît vérifier à: **DVR FAQ**

▼ Packages

M'TEAM

Brand Camera Package



Neutral Camera Package



Brand DVR Package

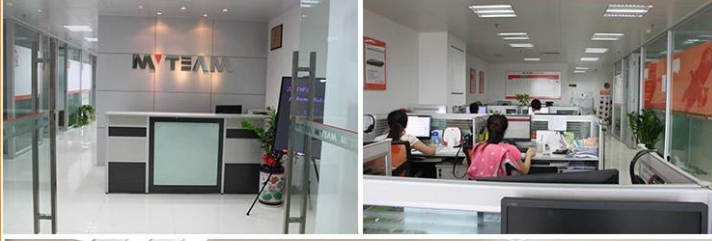


▼ Shipping

M'TEAM



▼ Sales Office and Sample room **M' TEAM**



▼ Our factory and production workflow **M' TEAM**



▼ Trade Shows **M' TEAM**



Contactez nous:

Si vous avez des questions, bienvenue à [Contactez nous](#).

Votre attention à notre société est très appréciée.

Bienvenue à visiter notre site web officiel www.mvteamctv.com regarder [demos vidéo](#), [catalogue téléchargement du produit](#) et lis [CCTV articles techniques](#).