

## ● Features

M'TEAM

Chipset: HI3520D

DVR ibrido, in grado di collegare la macchina fotografica del IP, macchina fotografica AHD, CVBS fotocamera allo stesso tempo

Modalità NVR: 4 \* 1080P

AHD Modalità DVR: 4 \* 720P

Analogico CVBS Modalità DVR: 4 \* 960H

Audio: Ingresso 1ch, uscita 1ch

Allarme: No

## ● Specifications

M'TEAM

|                                       |   |
|---------------------------------------|---|
| Modello                               | AH6204H   |
| Compressione                          | Compressione H.264 standard   |
| Operazione                            | Linux embedded  |
| Immagine codifica-control             | Image edit regolabile, sia mutevole e fissare flusso opzionale                                  |
| Dual stream                           | Può essere installato in ogni canale  |
| La qualità delle immagini del monitor | 4 * 720P (AHD), 4 * 720P (NVR), 4 * 960H (DVR analogici)  |
| Rilevamento dinamico Immagine         | Aree di rilevamento multiple in ogni canale   |
| Video framerate                       | 720P 25FPS / CH AHD; 960H 25FPS / CH analogico DVR; 720P 25FPS NVR                              |
| Qualità di riproduzione dell'immagine | AHD 4 * 720P 50FPS; Analog DVR 4 * 960H 100FPS; NVR 4 * 720P 50FPS                              |
| Modalità video                        | Manuale di supporto, automatico, monitoraggio dinamico, modalità video attivazione dell'allarme |
| Modalità di backup                    | U disco, disco portatile USB, bruciare USB, storage di rete e il backup                         |
| Modalità Operate                      | Mouse, telecomando, pannello frontale   |
| login localmente                      | senza la password   |
| Salva la registrazione                | disco rigido e rete locale  |

|                        |  |  |
|------------------------|--|--|
| Interfaccia esterna    | Ingresso video                                 | 720P 25FPS AHD; 960H 25FPS DVR analogici; 720P 25FPS NVR |
|                        | Ingresso audio                                 | 1 * RCA  |
|                        | Interfaccia di rete                            | 10M / 100M Base-T Ethernet (RJ-45)                       |
|                        | La porta di connessione USB                    | 2 * USB 2.0  |
|                        | RS485  | RS485 * 1  |
|                        | Ingresso allarme                               | No   |
|                        | Uscita allarme                                 | No   |
|                        | HDD interno                                    | 1 porta SATA HDD   |
|                        | Capacità massima                               | Massima 4TB ogni SATA                                    |
| Monitoraggio Cellulare | Supporto Windows Mobile, iPhone, iPad, Android |  |
| Energia                | 12V / 2A                                       |  |
| Dimensioni DVR         | 240 (L) * 260 (w) * 60 (H) mm                  |  |
| Il peso                | & lt; 3.5kg (senza HDD)                        |  |

● **Product picture**

**M'TEAM**



**M TEAM**

## Mobile Phone View

(All MVTEAM DVR, AHD DVR, CVI DVR, SDI DVR, NVR support)

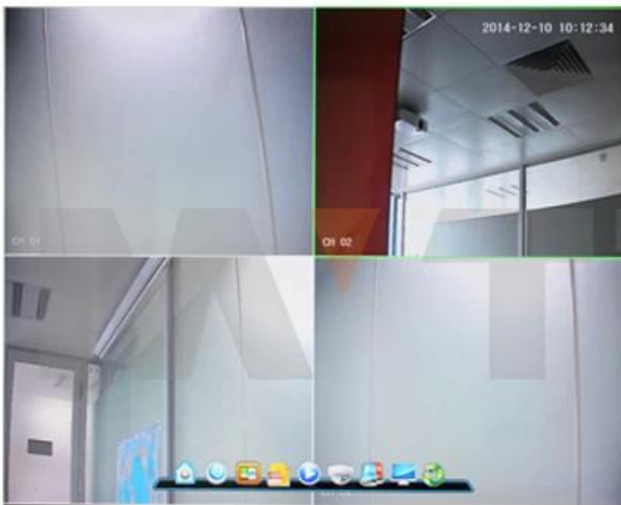


## Achieve Monitoring All kinds of Cameras in One Screen on Computer



### P2P Funzione Advantages:

- \* Nessun indirizzo IP stabile necessaria
- \* Nessuna configurazione DDNS necessaria
- \* Nessuna configurazione del router necessaria
- \* Ridurre i costi post-vendita



**Ibrido**

Il DVR ha diverse modalità per facoltativo:

- \* AHD Camera + IP Camera + Analog Camera CVBS
- \* AHD Camera
- \* IP Camera
- \* Analog Camera CVBS



## ● EXHIBITIONS

M TEAM

