

● Features

M'TEAM

Chipset: HI3520D

Rejestrator hybrydowy, można podłączyć kamery IP, kamery, CVBS AHD kamery w tym samym czasie

NVR Mode: 4 * 1080P

AHD DVR Mode: 4 * 720P

Tryb analogowy rejestrator CVBS: 4 * 960H

Audio: wejście 4ch, wyjście 1 kanał

Alarm: Nie

● Specifications

M'TEAM

Model	AH6404H
Kompresja	H.264 Kompresja standardowa
Operacja	Embedded Linux
Obrazek kodowanie-kontrola	Edycja zdjęć regulowany zarówno changable i naprawić strumień opcjonalny
Podwójny strumień	Można ustawić w każdym kanale
Monitorowanie jakości obrazu	4 * 720P (AHD), 4 * 720P (NVR), 4 * 960H (rejestrator analogowy)
Obraz dynamiczne wykrywanie	Wiele obszarów detekcji w każdym kanale
Prędkość odtwarzania	720p 25fps / CH AHD; 960H 25fps / CH analogowy rejestrator; 720p 25fps NVR
Jakość odtwarzania obrazu	AHD 4 * 720P 50FPS; Analogowy rejestrator 4 * 960H 100fps; NVR 4 * 720P 50FPS
Tryb wideo	Manualna obsługa, automatyczne, dynamiczne monitorowanie, tryb wideo wyzwiania alarmu
Tryb tworzenia kopii zapasowych	U dysk, dysk przenośny USB, nagrywania USB, sieci i przechowywania kopii zapasowej
Tryb działają	Mysz, pilot, panel przedni
Zaloguj się lokalnie	bez hasła
Zapisz nagrywania	lokalny dysk twardy i sieci

Interfejs zewnętrzny	Wejście wideo	720p 25fps AHD; 960H 25fps analogowy rejestrator; 720p 25fps NVR
	Wejście audio	4 * RCA
	Interfejs sieciowy	10M / 100M Base-T Ethernet (RJ-45)
	Połączenie USB Port	2 * USB 2.0
	RS485	485 * 1
	Wejście alarmowe	Żaden
	Wyjście alarmowe	Żaden
	Wewnętrzny dysk twardy	2 porty SATA
	Maksymalna ilość	Maksymalna 4TB każdy SATA
Monitoring telefonu komórkowego	Wsparcie Windows Mobile, iPhone, iPad, Android	
Moc	12V / 3A	
Rozmiar DVR	340 (L) * 265 (W) * 70 (H) mm	
Waga	& lt; 3,5 kg (bez dysku twardego)	

● **Product picture**

M TEAM



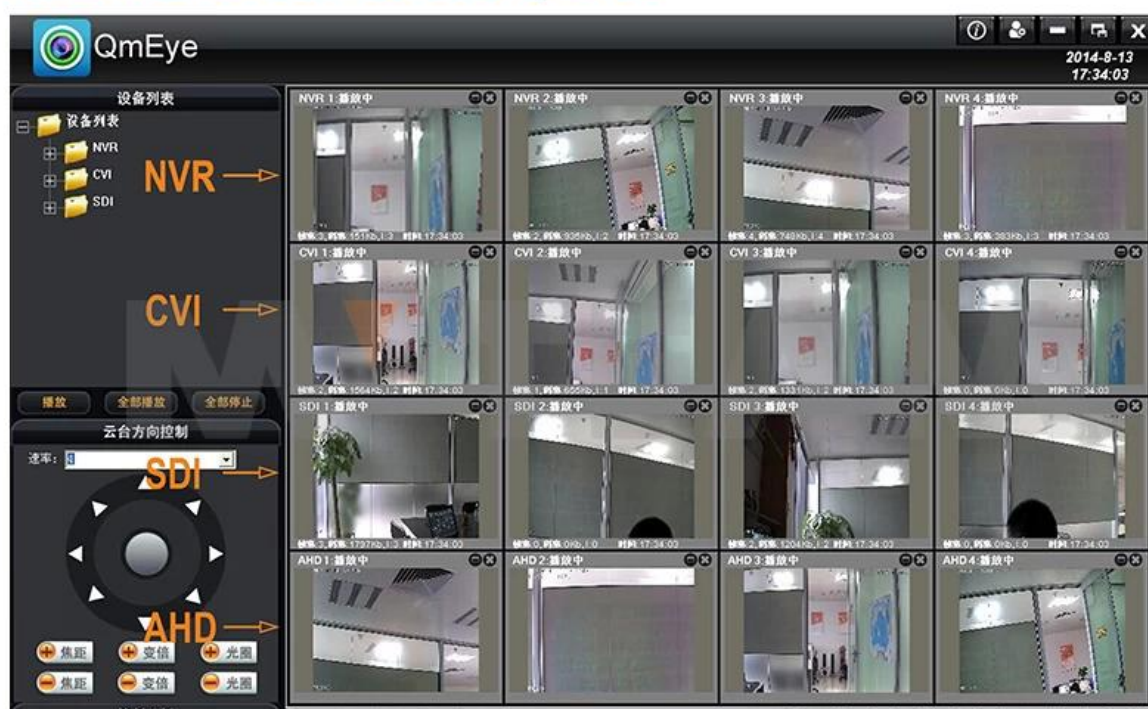
M TEAM

Mobile Phone View

(All MVTEAM DVR, AHD DVR, CVI DVR, SDI DVR, NVR support)

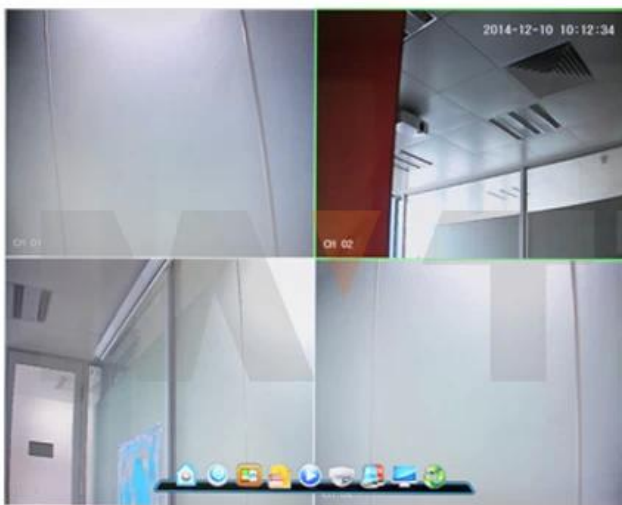


Achieve Monitoring All kinds of Cameras in One Screen on Computer



P2P Funkcja Advantages:

- * Nie stabilna adres IP potrzebne
- * Nie konfiguracja DDNS potrzebne
- * Nie konfiguracji routera potrzebne
- * Ograniczenie kosztów posprzedażnych



Hybrydowy

Rejestrator posiada kilka trybów opcjonalnie:

- * AHD Aparat + kamera IP + analogowe CVBS Camera
- * AHD Camera
- * Kamera IP
- * Analogowe CVBS Camera



● EXHIBITIONS

