

● FEATURES



1. Alta Definição de qualidade de vídeo 1.0MP / 1.3MP

Transmissão de vídeo 2. HD sem perda de qualidade de vídeo & amp; atraso

3. A estrutura de conexão mesmo que sistema analógico original, sem mudança cabo

4. AHD câmeras são compatíveis com 960H analógico / D1 DVR

5. Mais aceitável, com preço semelhante ao analógico

● SPECS



Modelo	MVT- AH11T
Compressão	Compressão padrão H.264
Operação	Embedded Linux
De controle de codificação de imagem	Edição de imagem ajustável, tanto mutável e corrigir corrente opcional
Fluxo dual	Pode ser configurado em cada canal
A qualidade da imagem do monitor	16 * 720P (AHD), 16 * 960H (analógico DVR)
Detecção dinâmica imagem	Várias áreas de detecção em cada canal
Framerate de vídeo	720P 25FPS / CH AHD, 960H 25FPS / CH DVR Analog
Qualidade de reprodução de imagem	AHD 720P 100FPS, Analog DVR 16 * 960H 100FPS
Modo de vídeo	Manual de apoio, acompanhamento automático, dinâmico, modo de vídeo de disparo de alarme
Modo de backup	U disco, USB disco portátil, queimadura USB, de armazenamento e de rede de backup
Modo de operar	Mouse, controlador remoto, controle painel frontal
Iniciar sessão localmente	admin e password
Salvar gravação	disco rígido e rede local

Interface externa	Entrada de vídeo	720P 25FPS / CH AHD, 960H 25FPS / CH DVR Analog
	Entrada de áudio	1 × RCA
	A saída de vídeo	1 * VGA, HDMI 1 *
	Saída de áudio	1 * RCA, 1 * HDMI
	Interface de rede	10M / 100M base-T Ethernet (RJ-45)
	Porta USB de conexão	2 x USB 2.0
	RS485	RS485 * 1
	Entrada de alarme	NÃO
	Saída de alarme	NÃO
Disco rígido	HDD interno	1 porta SATA HDD
	Capacidade máxima	4TB máximo cada SATA
Monitoramento de telefone celular	Suporte Window Mobile, iPhone, iPad, Android	
Poder	12V / 2A	
Tamanho DVR	240 (L) * 260 (w) x60 (H) milímetro	
Peso	2,0 kg (W / O HDD)	

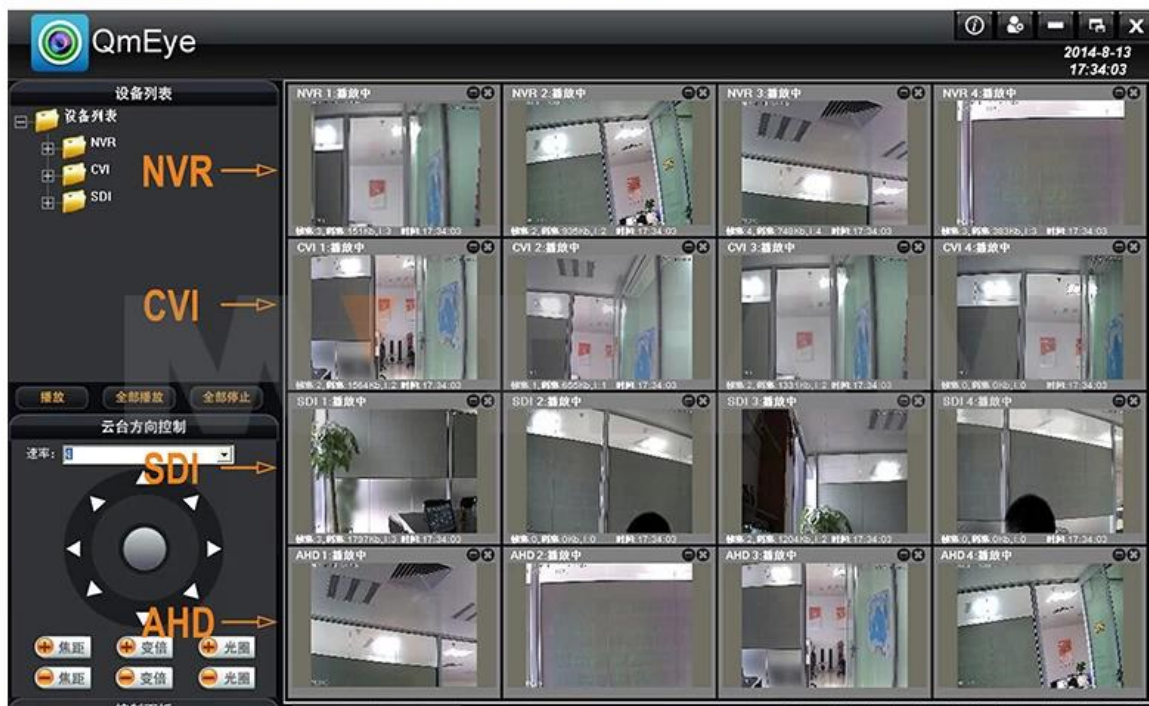


Mobile Phone View

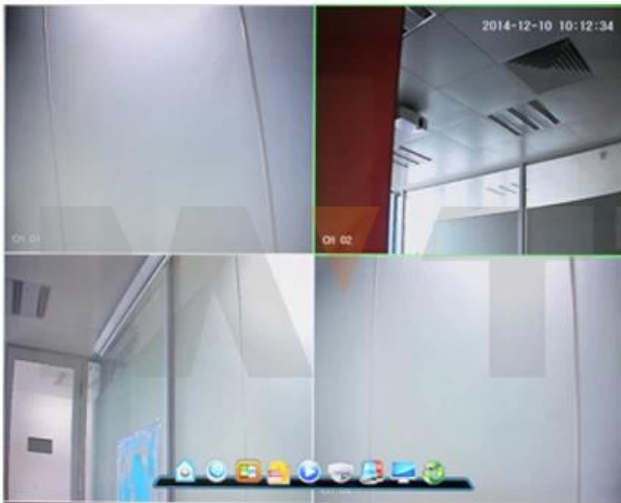
(All MVTEAM DVR, AHD DVR, CVI DVR, SDI DVR, NVR support)



Achieve Monitoring All kinds of Cameras in One Screen on Computer



DVR Menu



● FACTORY & OFFICE

M'TEAM



● EXHIBITIONS

M'TEAM

