

16CH 1080N AHD CVI TVI DVR 1080P NVR OEM Nuvem DVR (6416H80H)

● Features

M TEAM

Adopt Newest HiSilicon
Chipset



New humanized
User Interface



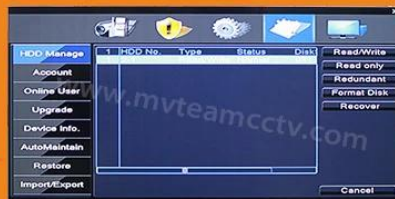
System come with
28 kinds of languages



Adjustable DVR
menu transparency



Support backup video
records to DVR built-in
redundant HDD



Support playback different
time period video records in
one screen, save time on find
useful video records



5-in-1 hybrid modes:
AHD+TVI+CVI+CVBS+IP



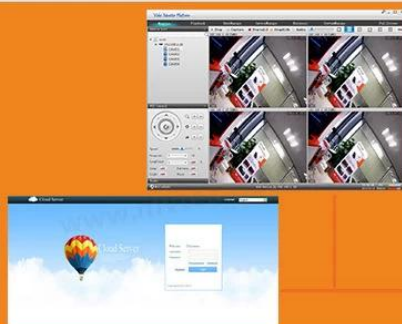
DVR menu with Ping command, convenient to do
DVR network testing



With UTC Function, control
analog camera and PTZ camera
on DVR thru coaxial cable



Support P2P remote view
by CMS and IE browser



Come with cloud ID, easy to
realize P2P remote view
by scan the QR Codes



Support remote view, record,
playback, receive motion
detection alarm by Iphone
and Andriod Smartphone



- 1.AHD, TVI, CVI, CVBS: 16CH gravação de 15fps 1080N @,playback 4CH 1080N;
- 2.AHD, TVI, CVI, CVBS: 16CH gravação de 12fps 1080N @, 16reprodução 1080N CH;
- 3.AHD, TVI, CVI, CVBS: 12CH gravação 1080N @ 15fps + 4CH 1080p @ 25fps de gravação IP, reprodução 2CH 1080P;
- 4.AHD, TVI, CVI, CVBS:8CH 1080N @ 15fps de gravação analógica + 8CH 1080p @ 25fps IP,2CH 1080p @ 25fps reprodução
- 5.AHD, TVI, CVI, CVBS:4CH 1080N @ 15fps Analog + 12CH 1080p @ 25fps de gravação IP,2CH 1080p @ 25fps reprodução
- 6.16gravação CH 960P @ 25fps IP,4CH 960P @ 25fps reprodução
- 7.Audio: entrada de 8 canais, saída 1ch
- 8.Alarm: entrada de 4 canais, saída 1ch

Modelo	6416H80H
Compressão	Compressão padrão H.264
Operação	Embedded Linux
Imagem de codificação de controle	Edição de imagem ajustável, tanto mutável e corrigir corrente opcional
fluxo dual	Pode ser configurado em cada canal
qualidade da imagem do monitor	1080N 960 * 1080
detecção dinâmica imagem	Várias áreas de detecção em cada canal
framerate de vídeo	AHD \ TVI \ CVI: 1080N gravação @ 15fps; NVR: / 960P @ gravação IP 25fps 1080p
qualidade de reprodução de imagem	AHD, TVI, CVI:playback 4CH 1080N NVR: 4CH 960P @ 25fps reprodução
Modo de vídeo	manual de apoio, monitoramento dinâmico automático, modo de vídeo disparo de alarme
modo de backup	U disco, disco portátil USB, queimadura USB, armazenamento de rede e backup
modo de operar	Mouse, controle remoto, painel frontal
sessão localmente	sem senha
Salvar gravação	disco rígido local e da rede

Interface externa	entrada de vídeo	1080N @ 15FPS AHD, TVI, CVI; 1080P / 960P @ 25FPS NVR
	Entrada de áudio	8 * RCA
	interface de rede	10M / 100M base-T Ethernet (RJ-45)
	porta de conexão USB	2 * USB 2.0
	RS485	RS485 * 1
	entrada de alarme	4CH
	saída de alarme	1CH
	HDD interno	porta 2 SATA HDD
	Capacidade máxima	4TB máximo cada SATA
monitoramento de telefone celular	Suporte Window Mobile, iPhone, iPad, Android	
Poder	12V / 3A	
tamanho DVR	340 (G) * 265 (W) * 70 (H) mm	
Peso	& Lt; 3,5 kg (sem HDD)	

● PRODUCT PICTURE

M' TEAM





M TEAM

FAQS

M TEAM

1)O DVR vem com disco rígido?

Os DVRs não vem com disco rígido. Se você precisa comprar o disco rígido a partir de nós, poderíamos instalar disco rígido em DVR.

2) Como aumentar o tempo de gravação?

a. Instalar mais discos rígidos

b. Set o DVR para gravar a detecção de movimento

c. Reduzir a resolução de gravação e taxa de quadros

3) Será que o P2P apoia DVR?

Sim, o DVR vem com ID nuvem, apoiar P2P vista remota no telefone móvel e computador.

4) O que é o ponto de vista app do DVR celular?

O aplicativo do telefone móvel é "Topsview"

5) Qual é a resolução dos seus DVRs?

720P, 1080N (1080H), 1080P opcional

6) Para híbridos DVRs 5-em-1, como mudar os modos?

Clique direito do mouse, há opção de tipo de canal, clique tipo de canal pode abrir o menu de modo de comutação como abaixo:



7) Quantos tipos de câmera podem ser conectados ao mesmo tempo em 5-em-1 DVR híbrido?

Ele suporta 5 modos AHD, CVI, TVI, CVBS, IP, ao mesmo tempo.

Mudar o DVR para separar canais digitais e canais de parte analógicos.

Canais digitais para câmeras IP, canais analógicos para AHD, TVI, CVBS e CVI.

Para canais analógicos, pode mudar o AHD, TVI, CVBS e CVI singular à vontade no menu abaixo:



8) Como transformar corretamente off DVR?

Primeiro, desligue no menu do DVR, e depois cortar a energia. Não cortar a energia diretamente, DVR pode ser danificado devido ao mau uso.

9) Como recuperar a senha do DVR?

Nós poderíamos fornecer aplicação "GenSuperPassword", você pode usar o aplicativo para recuperar a senha.

Os DVRs não vem com disco rígido. Se você precisa comprar o disco rígido a partir de nós, poderíamos instalar disco rígido em DVR.

10) Será que suporta o seu NVR câmara ONVIF IP?

Sugerimos que você faça uma amostra de teste, NVR suporta ONVIF, mas câmera IP e NVR de diferentes fábrica não são compatíveis.

11) Será que o apoio NVR POE?

Atualmente, a nossa NVR não suportam POE.

Mais FAQs sobre DVRs, por favor, verifique no: **DVR FAQs**

▼ Packages

M'TEAM

Brand Camera Package



Neutral Camera Package



Brand DVR Package

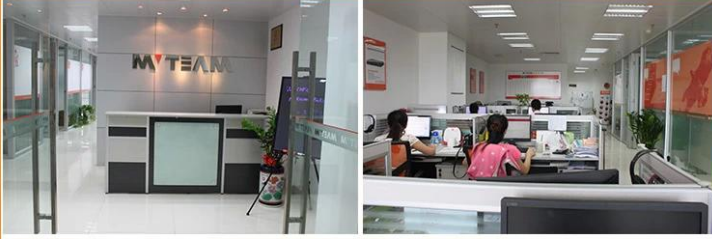


▼ Shipping

M'TEAM



▼ Sales Office and Sample room **M' TEAM**



▼ Our factory and production workflow **M' TEAM**



▼ Trade Shows **M' TEAM**



Entre Em Contato Conosco:

Se você tem alguma dúvida, bem-vindo ao [Entre Em Contato Conosco](#).

Sua atenção para a nossa empresa é muito apreciada.

Bem-vindo a visitar o nosso site oficial www.mvteamcctv.com visualizar [demonstrações em vídeo](#), [Catálogo de download do produto](#) e leia [CCTV artigos técnicos](#).