

## ● Features

M'TEAM

Чипсет: HI3531

Hybrid DVR, можно подключить IP-камеру, AHD камеры, камеры CVBS одновременно

NVR режим: 16 \* 1080P

ЭН Режим DVR: 16 \* 720P

Аналоговый CVBS режим DVR: 16 \* 960H

Аудио: 1 канал вход, выход 1 канал

Сигнализация: Нет

## ● Specifications

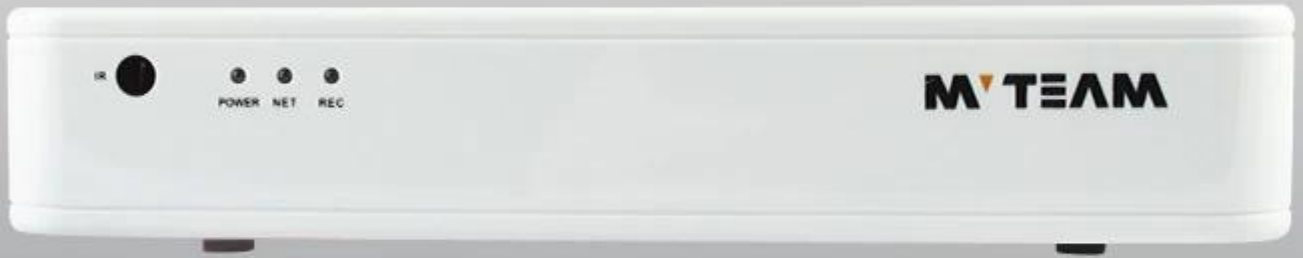
M'TEAM

|                                      |  |
|--------------------------------------|--|
| Модель                               | АН6716Н  |
| Сжатие                               | H.264 Стандартное сжатие   |
| Операция                             | Embedded Linux   |
| Кодирование изображений контроля     | Редактировать изображения регулируется, как изменчива и исправить поток дополнительного      |
| Двойной поток                        | Может быть установлен в каждом канале  |
| Монитор качества изображения         | 16 * 720P (ЭН), 16 * 720P (NVR), 16 * 960H (аналоговый DVR)                                  |
| Изображение Динамическое обнаружение | Несколько областей обнаружения в каждом канале   |
| Видео частота кадров                 | 720P 25FPS / СН ЭН; 960H 25FPS / СН Аналоговый видеорегистратор; 720P 25FPS NVR              |
| Качество воспроизведения изображения | ЭН 16 * 720P 100FPS; Аналоговый видеорегистратор 16 * 960H 400FPS; NVR 16 * 720P 100FPS      |
| Режим видео                          | Поддержка ручной, автоматический, динамическое наблюдение, сигнализация запуска режима видео |
| Режим резервного копирования         | У диска, USB-съёмный диск, USB-ожог, сеть хранения и резервного копирования                  |
| Управляйте режим                     | Мышь   |
| систему локально                     | без пароля   |
| Сохранить запись                     | локального жесткого диска и сети   |

|                            |  |  |
|----------------------------|--|--|
| Внешний интерфейс          | Видео вход                                     | 720P 25FPS ЭН; 960H 25FPS Аналоговый видеореги­стратор; 720P 25FPS NVR |
|                            | Аудио вход                                     | 1 * RCA  |
|                            | Сетевой интерфейс                              | 10M / 100M Base-T Ethernet (RJ-45)                                     |
|                            | USB-порт соединения                            | 2 * USB 2.0  |
|                            | 485  | 485 * 1  |
|                            | Тревожный вход                                 | Нет  |
|                            | Выход тревоги                                  | Нет  |
|                            | Внутренний жесткий диск                        | Порт 1 SATA HDD  |
|                            | Максимальная мощность                          | Максимальная 4TB друг SATA   |
| Мониторинг Сотовый телефон | Поддержка Window Mobile, iPhone, IPAD, Android |  |
| Мощность                   | 12V / 2A                                       |  |
| Размер видеореги­стратор   | 240 (L) * 260 (W) * 60 (H) мм                  |  |
| Вес                        | & Lt; 3,5 кг (без HDD)                         |  |

● Product picture

M TEAM



**M TEAM**

## Mobile Phone View

(All MVTEAM DVR, AHD DVR, CVI DVR, SDI DVR, NVR support)

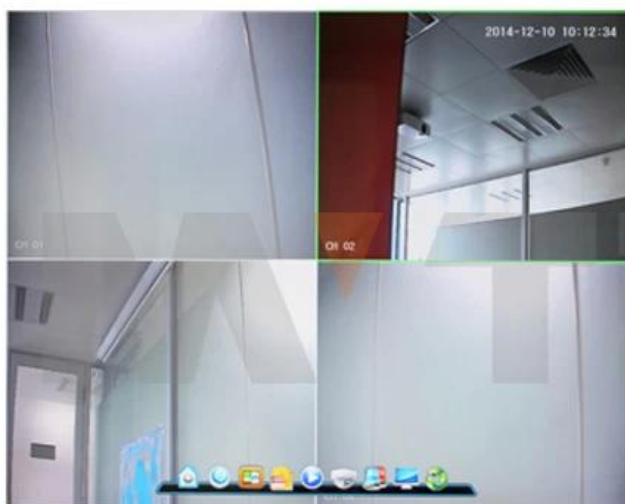


## Achieve Monitoring All kinds of Cameras in One Screen on Computer



### P2P Функция Advantages:

- \* Нет стабильной IP-адрес не требуется
- \* Нет установки DDNS не нужны
- \* Нет установки маршрутизатора не нужны
- \* Снижение стоимости вашего послепродажного



## Гибрид

Видеорегистратор имеет несколько режимов по выбору:

- \* ЭН камера + камера + IP-аналогового CVBS камеры
- \* ЭН камеры
- \* IP-камера
- \* Аналоговый CVBS камеры



## ● EXHIBITIONS

M TEAM

