

16CH 1080N AHD CVI TVI DVR 1080P NVR OEM Nube DVR (6416H80H)

● Features

M TEAM

Adopt Newest HiSilicon
Chipset



New humanized
User Interface



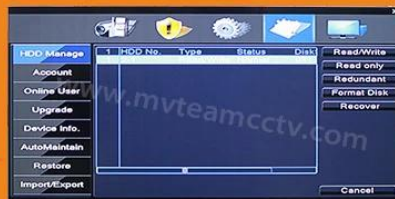
System come with
28 kinds of languages



Adjustable DVR
menu transparency



Support backup video
records to DVR built-in
redundant HDD



Support playback different
time period video records in
one screen, save time on find
useful video records



5-in-1 hybrid modes:
AHD+TVI+CVI+CVBS+IP



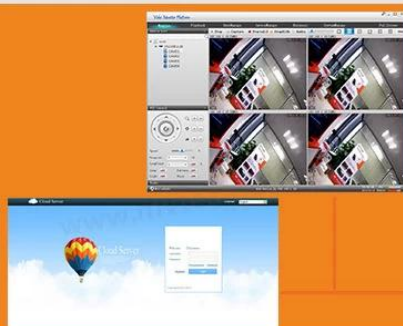
DVR menu with Ping command, convenient to do DVR network testing



With UTC Function, control analog camera and PTZ camera on DVR thru coaxial cable



Support P2P remote view by CMS and IE browser



Come with cloud ID, easy to realize P2P remote view by scan the QR Codes



Support remote view, record, playback, receive motion detection alarm by Iphone and Andriod Smartphone



- 1.AHD, TVI, CVI, CVBS: 16 canales de grabación 1080N @ 15fps,la reproducción de 4 canales 1080N;
- 2.AHD, TVI, CVI, CVBS: 16 canales de grabación 1080N @ 12fps, 16reproducción 1080N CH;
- 3.AHD, TVI, CVI, CVBS: 12CH grabación 1080N @ 15fps + 4 canales 1080P @ 25fps grabación IP,la reproducción de 2 canales 1080P;
- 4.AHD, TVI, CVI, CVBS:8CH 1080N @ 15fps grabación analógica + 8CH 1080P @ 25fps IP,2CH 1080P @ 25fps de reproducción
- 5.AHD, TVI, CVI, CVBS:4CH 1080N @ 15fps analógica + 12CH 1080P grabación IP @ 25fps,2CH 1080P @ 25fps de reproducción
- 6.dieciséisCH grabación 960P @ 25fps IP,4 canales 960P @ 25fps de reproducción
- 7.Audio: de entrada de 8 canales, 1 canal de salida
- 8.Alarm: 4 canales de entrada, de salida de 1 canal

Modelo	6416H80H
Compresión	Compresión estándar H.264
Operación	Linux embebido
Codificación de imágenes de control de	Editar imagen ajustable, tanto cambiable y fijar corriente opcional
dual stream	Se puede configurar en cada canal
calidad de la imagen del monitor	1080N 960 * 1080
detección dinámica de imagen	Múltiples áreas de detección en cada canal
Velocidad de fotogramas de vídeo	AHD \ TVI \ CVI: 1080N grabación @ 15fps; NVR: 1080P / 960P @ 25fps grabación IP
la calidad de la reproducción de imágenes	AHD, TVI, CVI:la reproducción de 4 canales 1080N NVR: 4 canales 960P @ 25fps de reproducción
Modo de vídeo	manual de apoyo, control automático, dinámico, modo de disparo de alarma de vídeo
el modo de copia de seguridad	U disco, disco portátil USB, USB de grabación, almacenamiento y copia de seguridad de red
el modo de operar	Ratón, mando a distancia, el panel frontal
iniciar sesión localmente	sin contraseña
Guardar la grabación	disco duro local y de la red

Interfaz externa	Entrada de video	1080N @ 15 FPS AHD, TVI, CVI; 1080P / 960P @ 25fps NVR
	Entrada de audio	8 * RCA
	Interfaz de red	10M / 100M base-T Ethernet (RJ-45)
	puerto de conexión USB	2 * USB 2.0
	RS485	RS485 * 1
	entrada de alarma	4 canales
	salida de alarma	1CH
	disco duro interno	el puerto 2 SATA HDD
	Maxima capacidad	4 TB máximo cada SATA
supervisión del teléfono celular	Soporte Windows Mobile, iPhone, iPad, Android	
Poder	12V / 3A	
tamaño de DVR	340 (L) * 265 (W) * 70 (H) mm	
Peso	& Lt; 3,5 kg (sin disco duro)	

● PRODUCT PICTURE

M TEAM





M TEAM

● FAQs

M TEAM

1) ¿Tiene el DVR vienen con disco duro?

Los DVR no vienen con disco duro. Si necesita comprar el disco duro de nosotros, podríamos instalar el disco duro en el DVR.

2) Cómo aumentar el tiempo de grabación?

a. Instalar más discos duros

b. Setear el DVR para grabar la detección de movimiento

c. Reducir la resolución de grabación y velocidad de fotogramas

3) ¿El P2P apoya DVR?

Sí, el DVR viene con la nube de identificación, compatible con la vista remota P2P en el teléfono móvil y el ordenador.

4) ¿Cuál es el teléfono móvil de vista de la aplicación DVR?

La aplicación de teléfono móvil es "Topsview"

5) ¿Cuál es la resolución de su DVR?

720P, 1080N (1080H), 1080P opcional

6) Para híbridos DVR 5-en-1, la forma de cambiar los modos?

Haz clic derecho del ratón, existe la opción de tipo de canal, haga clic en el tipo de canal puede abrir el menú de modo de conmutación de la siguiente manera:



7) ¿Cuántos tipos de cámara se puede conectar al mismo tiempo en el DVR híbrido 5-en-1?

Es compatible con 5 modos de AHD, CVI, TVI, CVBS, IP al mismo tiempo.

Cambiar el DVR a desprenderse de canales digitales y canales analógicos parte.

Los canales digitales para cámaras IP, canales analógicos para AHD, TVI, CVBS y CVI.

Para los canales analógicos se puede cambiar la AHD, TVI, CVBS y Singal CVI a voluntad en el menú de abajo:



8) Cómo activar correctamente fuera DVR?

En primer lugar, desactivar en el menú de DVR, y luego cortar la energía. No corte la energía directamente, DVR puede dañarse debido al mal uso.

9) Cómo recuperar la contraseña de DVR?

Podríamos proporcionar una aplicación "GenSuperPassword", puede utilizar la aplicación para recuperar la contraseña.

Los DVR no vienen con disco duro. Si necesita comprar el disco duro de nosotros, podríamos instalar el disco duro en el DVR.

10) ¿Son compatibles con ONVIF NVR cámara IP?

Le sugerimos que haga una muestra de ensayo, NVR ONVIF apoya, pero la cámara IP y NVR de diversa fábrica no son compatibles.

11) Hace POE apoyo NVR?

En la actualidad, nuestra NVR no son compatibles con POE.

Más preguntas frecuentes acerca de los DVR, por favor verifica en: **DVR Preguntas frecuentes**

▼ Packages

M'TEAM

Brand Camera Package



Neutral Camera Package



Brand DVR Package

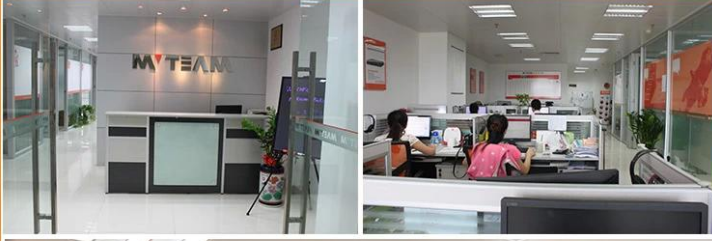


▼ Shipping

M'TEAM



▼ Sales Office and Sample room **M' TEAM**



▼ Our factory and production workflow **M' TEAM**



▼ Trade Shows **M' TEAM**



Contáctenos:

Si usted tiene cualquier pregunta, recepción para [Contáctenos](#).

Su atención a nuestra empresa es muy apreciada.

Bienvenido a visitar nuestra página web oficial www.myteamcctv.com para ver [demostraciones de vídeo](#), [Descarga del Catálogo](#) y leer [artículos técnicos de CCTV](#).