

● FEATURES



1. Definición Alta calidad de vídeo de 1.0MP / 1.3MP
- Transmisión de video 2. HD sin pérdida de calidad de vídeo & amp; retraso
3. La misma estructura de conexión como sistema analógico original sin cambio por cable
4. AHD cámara son compatibles con 960H analógico / D1 DVR
5. Más aceptable, con un precio similar a la analógica

● SPECS



Modelo	AHD- AH58
Compresión	H.264 de compresión estándar
Operación	Linux Embedded
De control de codificación de la imagen	Editar imagen ajustable, tanto cambiable y fijar corriente opcional
Stream dual	Puede ser instalado en cada canal
Monitor de calidad de imagen	16 * 720P (AHD), 16 * 960H (analógico DVR)
Detección dinámica Imagen	Áreas de detección múltiples en cada canal
Framerate video	720P 25FPS / CH AHD, DVR 960H 25fps / CH analógico
Calidad de la reproducción de imágenes	AHD 720P 100FPS, analógico DVR 16 * 960H 100FPS
Modo de vídeo	Manual de apoyo, control automático, dinámico, modo de vídeo disparo de alarma
Modo de copia de seguridad	U disco, disco portátil USB, quemadura USB, almacenamiento en red y copia de seguridad
Modo de Operar	Ratón, mando a distancia, Control Panel Frontal
iniciar sesión localmente	admin y contraseña
Guardar la grabación	disco duro local y la red

Interfaz externa	Entrada de vídeo	720P 25FPS / CH AHD, DVR 960H 25fps / CH analógico
	Entrada de audio	1 × RCA
	Salida de vídeo	1 * VGA, 1 * HDMI
	Salida de audio	1 * RCA, 1 * HDMI
	Interfaz de red	10M / 100M base-T Ethernet (RJ-45)
	Puerto de conexión USB	2 x USB 2.0
	RS485	RS485 * 1
	Entrada de alarma	NO
	Salida de alarma	NO
Disco duro	Disco duro interno	1 puerto SATA HDD
	Maxima capacidad	4TB máximo cada SATA
Supervisión del teléfono celular	Soporte Windows Mobile, iPhone, iPad, Android	
Poder	12V / 2A	
Tamaño DVR	240 (L) * 260 (w) x60 (H) mm	
Peso	2.0kg (W / O HDD)	

● PRODUCT PICTURE

M' TEAM

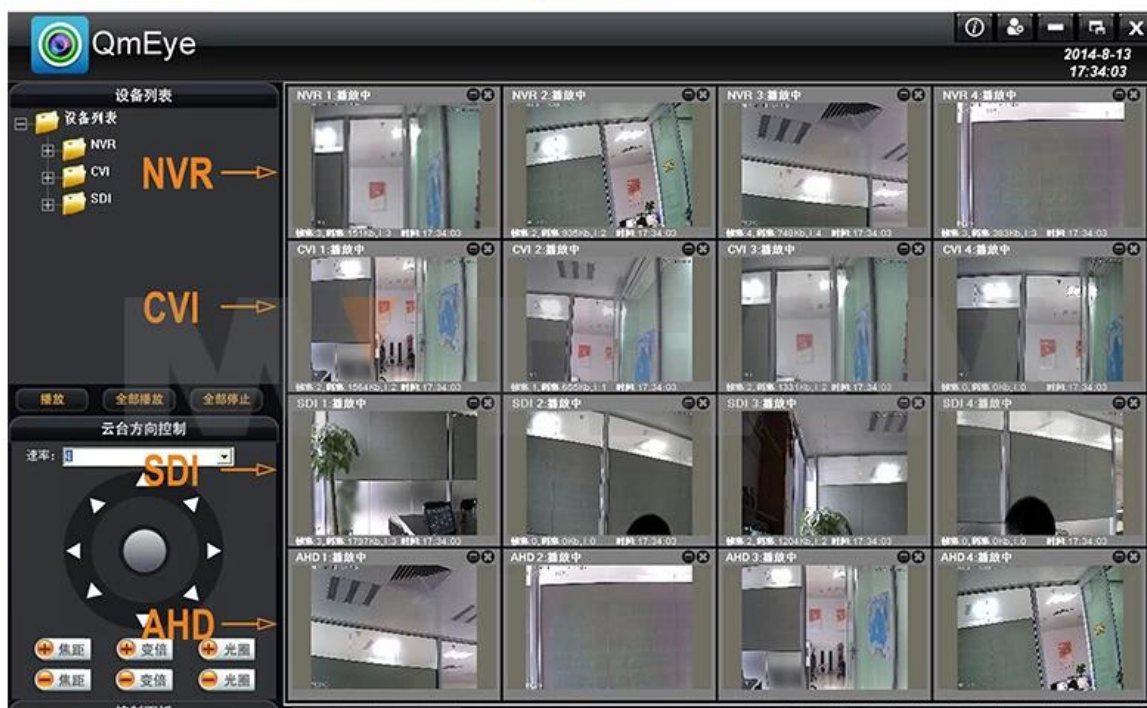


Mobile Phone View

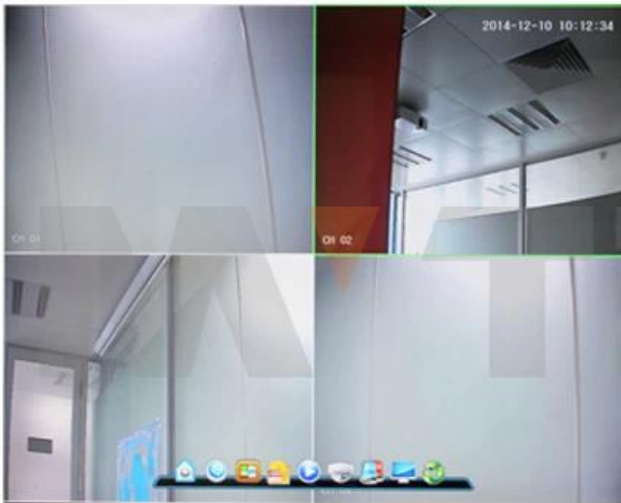
(All MVTEAM DVR, AHD DVR, CVI DVR, SDI DVR, NVR support)



Achieve Monitoring All kinds of Cameras in One Screen on Computer



● DVR Menu



● FACTORY & OFFICE

M'TEAM



● EXHIBITIONS

M'TEAM

