

## Hybrid DVR 16 canaux en gros 1080N CCTV DVR Recorder(6516H80H)

● PRODUCT PICTURE

M' TEAM





**MVTEAM**

[Une lettre aux clients qui achètent des MVTEAM 5-en-1 DVR](#)

● FEATURES

**MVTEAM**

Adopt Newest HiSilicon  
Chipset



New humanized  
User Interface



System come with  
28 kinds of languages



Adjustable DVR  
menu transparency



Support backup video  
records to DVR built-in  
redundant HDD



Support playback different  
time period video records in  
one screen, save time on find  
useful video records



5-in-1 hybrid modes:  
AHD+TVI+CVI+CVBS+IP



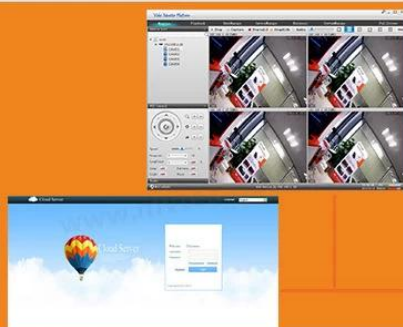
DVR menu with Ping command, convenient to do DVR network testing



With UTC Function, control analog camera and PTZ camera on DVR thru coaxial cable



Support P2P remote view by CMS and IE browser



Come with cloud ID, easy to realize P2P remote view by scan the QR Codes



Support remote view, record, playback, receive motion detection alarm by Iphone and Andriod Smartphone



**En option différents modes:**

- 1.AHD,TVI,CVI, CVBS:16CH 1080N@15fps d'enregistrement,4CH 1080N lecture;
- 2.AHD, TVI, CVI, CVBS:16CH 1080N@12fps enregistrement, 16Lecture CH 1080N;
- 3.AHD, TVI, CVI, CVBS:12CH 1080N@15fps enregistrement + 4CH Enregistrement de IP 1080p@25fps,2ch 1080p;
- 4.AHD, TVI, CVI, CVBS:8CH 1080N@15fps analogique + 8CH 1080P@25fps enregistrement de propriété intellectuelle,2ch 1080P@25fps lecture
- 5.AHD, TVI, CVI, CVBS:4CH 1080N@15fps analogique + 12CH 1080P@25fps enregistrement de propriété intellectuelle,2ch 1080P@25fps lecture
- 6.16CH 960P@25fps enregistrement de propriété intellectuelle,4CH 960P@25fps lecture
- 7.audio: 8 canaux d'entrée, 1ch sortie
- 8.Alarm:4CH d'entrée, 1ch sortie

|                                 |  |
|---------------------------------|--|
| Modèle                          | 6516H80H   |
| Compression                     | Norme de compression H.264   |
| Opération                       | Linux embarqué   |
| Codage-contrôle d'image         | Image edit réglable, tous deux modifiables et difficulté de flux de données en option            |
| Double flux                     | Peut être mis en place dans chaque canal   |
| Surveiller la qualité image     | 16*1080N(AHD,TVI,CVI,CVBS), enregistrement IP<br>16 * 960P/960p                                  |
| Détection dynamique de l'image  | Plusieurs zones de détection pour chaque voie  |
| Vidéo framerate                 | 1080N 15 IMAGES/S/CH AHD; 1080P / 960P 25<br>FPS NVR   |
| Qualité de lecture d'image      | AHD, TVI, CVI, CVBS: 1080N;<br>NVR:1080P/960P@25FPS  |
| Mode vidéo                      | Faciliter le suivi de manuel, automatique,<br>dynamique, mode vidéo de déclenchement<br>d'alarme |
| Mode de sauvegarde              | U disque, disque portable USB, brûlure de l'USB,<br>stockage réseau et sauvegarde                |
| Mode fonctionnement             | Souris, télécommande, façade   |
| ouverture de session localement | sans mot de passe  |
| Sauvegarder enregistrement      | disque dur local et réseau   |

|                               |  |  |
|-------------------------------|--|--|
| Interface externe             | Entrée vidéo                                   | 1080N 15FPS<br>AHD,TVI,CVI,CVBS;1080P/960P@25FPS NVR |
|                               | Entrée audio                                   | 8 * RCA  |
|                               | Interface réseau                               | 10M / 100M base-T Ethernet (RJ-45)                   |
|                               | USB Connectez le port                          | 2 * USB 2.0  |
|                               | RS-485   | RS485 * 1  |
|                               | Entrée d'alarme                                | 4CH  |
|                               | Sortie d'alarme                                | 1CH  |
|                               | Disque dur interne                             | 2 ports SATA HDD                                     |
|                               | Capacité maximale                              | Maximum 4 to chaque SATA□                            |
| Suivi de téléphone cellulaire | Appui de fenêtre Mobile, iPhone, iPad, Android |  |
| Puissance                     | 12V/3 A  |  |
| Taille DVR                    | 380 mm x 295 mm x 55 mm                        |  |
| Poids                         | < 3,5 kg (sans HDD)                            |  |

Plusieurs enregistreurs numériques:

[32CH 1080N DVR 62B32H80H](#)

[16CH 1080p Hybrid DVR 6516H80P](#)

[Petite taille 8CH 1080p DVR 6708H80P](#)

[Vente chaude 4CH 1080p DVR 6704H80P](#)

**[Demandez Prix liste maintenant!](#)**

## ● FAQs



1) Le dvr vient avec disque dur?

EVN ne viennent pas avec disque dur. Si vous devez acheter disque dur chez nous, nous pourrions installer disque dur dans DVR.

2) Le DVR prend en charge les P2P?

Oui, le dvr viennent avec l'id de nuage, soutien affichage distant P2P sur téléphone mobile et ordinateur.

3) ce qui est le téléphone mobile vue app du dvr?

L'application pour téléphone mobile est «Topsview»

4) Quelle est la résolution de votre DVR?

720p, 1080N (1080 H), 1080p en option

5) Votre NVR prend-il en charge ONVIF IP caméra?

Nous suggérons vous constituer un échantillon de test, NVR charge ONVIF, mais la caméra IP et NVR de fabrique différent ne sont pas compatibles.

Plus de questions sur les enregistreurs numériques, veuillez vérifier: [Article technique pour DVR/NVR](#)

## ▼ Packages

M'TEAM

Brand Camera Package



Neutral Camera Package



Brand DVR Package



## ▼ Shipping

M'TEAM



### Nous contacter:

Si vous avez des questions, Bienvenue [Contactez-nous](#).

Votre attention à notre compagnie est très appréciée.

Bienvenue pour visiter notre site Web officiel [www.mvteamcctv.com](http://www.mvteamcctv.com) pour afficher [démos vidéo](#), [Télécharger le catalogue des produits](#) et lire [Articles techniques de CCTV](#).