

16CH 1080N AHD CVI TVI DVR 1080P NVR OEM Nube DVR (6416H80H)

● Features

M TEAM

Adopt Newest HiSilicon
Chipset



New humanized
User Interface



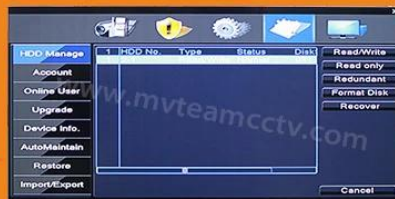
System come with
28 kinds of languages



Adjustable DVR
menu transparency



Support backup video
records to DVR built-in
redundant HDD



Support playback different
time period video records in
one screen, save time on find
useful video records



5-in-1 hybrid modes:
AHD+TVI+CVI+CVBS+IP



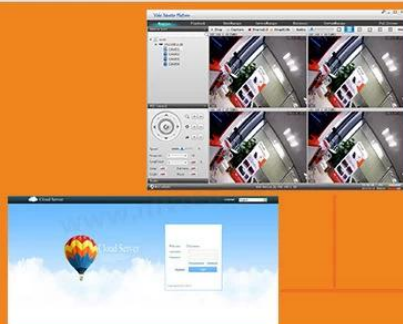
DVR menu with Ping command, convenient to do
DVR network testing



With UTC Function, control
analog camera and PTZ camera
on DVR thru coaxial cable



Support P2P remote view
by CMS and IE browser



Come with cloud ID, easy to
realize P2P remote view
by scan the QR Codes



Support remote view, record,
playback, receive motion
detection alarm by Iphone
and Andriod Smartphone



- 1.AHD, TVI, CVI, CVBS: 16CH 1080N @ 15fps di registrazione,playback 4CH 1080N;
- 2.AHD, TVI, CVI, CVBS: 16CH 1080N @ 12fps di registrazione, 16CH riproduzione 1080N;
- 3.AHD, TVI, CVI, CVBS: 12CH registrazione 1080N @ 15fps + 4CH 1080P @ 25fps registrazione IP,Riproduzione 2CH 1080P;
- 4.AHD, TVI, CVI, CVBS:8La registrazione analogica + 8CH 1080P @ 25fps IP CH 1080N @ 15fps,2CH 1080P @ 25fps riproduzione
- 5.AHD, TVI, CVI, CVBS:4CH 1080N @ 15fps analogico + registrazione IP @ 25fps 12CH 1080P,2CH 1080P @ 25fps riproduzione
- 6.16registrazione CH 960P @ 25fps IP,4CH 960P @ 25fps riproduzione
- 7.Audio: Ingresso 8 canali, uscita 1ch
- 8.Alarm: Ingresso 4 canali, uscita 1ch

Modello	6416H80H	
Compressione	H.264 compressione standard	
operazione	Linux embedded	
Immagine di codifica-control	Modifica immagine regolabile, sia mutevole e fissare flusso opzionale	
dual stream	Può essere impostato in ogni canale	
la qualità delle immagini Monitor	1080N 960 * 1080	
rilevazione dinamica Immagine	Molteplici aree di rilevamento in ogni canale	
Video framerate	AHD \ TVI \ CVI: 1080N registrazione @ 15fps; NVR: 1080P / 960P registrazione @ 25fps IP	
qualità di riproduzione dell'immagine	AHD, TVI, CVI:Riproduzione 4CH 1080N NVR: 4CH 960P @ 25fps riproduzione	
modalità video	manuale di supporto, automatico, controllo dinamico, allarme modalità video di innesco	
modalità di backup	U disco, USB disk portatile, burn USB, storage di rete e di backup	
modalità Operate	Mouse, telecomando, pannello frontale	
login localmente	senza la password	
Salva la registrazione	disco rigido e rete locale	
interfaccia esterna	ingresso video	1080N @ 15FPS AHD, TVI, CVI; 1080P / 960P @ 25FPS NVR
	Ingresso audio	8 * RCA
	Interfaccia di rete	10M / 100M Base-T Ethernet (RJ-45)
	Porta USB Collegare	2 * USB 2.0
	RS485	RS485 * 1
	ingresso allarme	4CH
	uscita di allarme	1CH
	HDD interno	porta 2 SATA HDD
	Capacità massima	4TB massima ogni SATA

monitoraggio Cellulare	Supporto Windows Mobile, iPhone, iPad, Android
Energia	12V / 3A
dimensione DVR	340 (L) * 265 (W) * 70 (H) mm
Peso	& Lt; 3,5 kg (senza HDD)

● PRODUCT PICTURE

M' TEAM





MTEAM

● FAQs

MTEAM

1) Ha il DVR sono dotati di hard disk?

I DVR non sono dotati di hard disk. Se avete bisogno di acquistare hard disk da noi, potremmo installare hard disk in DVR.

2) Come aumentare il tempo di registrazione?

a. Installare più dischi

B. Portando il DVR per registrare il rilevamento del movimento

c. ridurre la risoluzione di registrazione e il frame rate

3) Fa il P2P sostegno DVR?

Sì, il DVR sono dotati di nuvola id, supporta P2P vista a distanza sul telefono cellulare e computer.

4) Qual è la vista del telefono mobile applicazione del DVR?

Il telefono mobile app è "Topsview"

5) Qual è la risoluzione del vostro DVR?

720P, 1080N (1080H), 1080P opzionale

6) Per DVR Hybrid 5-in-1, come cambiare i modi?

Fare clic destro del mouse, vi è il tipo di canale opzione, fare clic tipo di canale in grado di aprire il menu della modalità switch come di seguito:



7) Quanti tipi telecamera possono essere collegati allo stesso tempo, il 5-in-1 dvr ibrido?

Esso supporta 5 modalità AHD, CVI, TVI, CVBS, IP allo stesso tempo.

Accendere il DVR a parte canali digitali e canali analogici parte.

I canali digitali per telecamere IP, i canali analogici per AHD, TVI, CVBS e CVI.

Per i canali analogici è possibile passare la AHD, TVI, CVBS e CVI singal a volontà in seguito menù:



8) Come trasformare correttamente off DVR?

Innanzitutto, spegnere nel menu del DVR, e quindi togliere l'alimentazione. Non interrompere l'alimentazione direttamente, DVR può essere danneggiato a causa di un uso improprio.

9) Come recuperare la password del DVR?

Potremmo fornire applicazione "GenSuperPassword", è possibile utilizzare l'applicazione per recuperare la password.

I DVR non sono dotati di hard disk. Se avete bisogno di acquistare hard disk da noi, potremmo installare hard disk in DVR.

10) Sono supportate tuo NVR telecamera ONVIF IP?

Vi consigliamo di fare un campione di prova, NVR supporto ONVIF, ma telecamere IP e NVR dalla fabbrica differente non siamo compatibili.

11) Supportati da NVR POE?

Allo stato attuale, la nostra NVR non supportano PoE.

Altre FAQ Tutto su DVR, si prega di consultare al seguente indirizzo: **DVR domande frequenti**

▼ Packages

M'TEAM

Brand Camera Package



Neutral Camera Package



Brand DVR Package

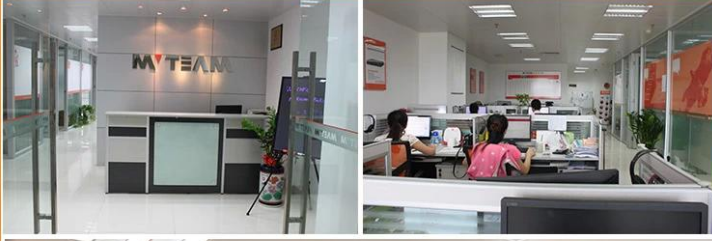


▼ Shipping

M'TEAM



▼ Sales Office and Sample room **M' TEAM**



▼ Our factory and production workflow **M' TEAM**



▼ Trade Shows **M' TEAM**



Contattaci:

Se avete qualche domanda, benvenuto per [Contattaci](#).

La vostra attenzione per la nostra azienda è molto apprezzato.

Benvenuti a visitare il nostro sito ufficiale www.myteamcctv.com vedere [demo video](#), [scarica il catalogo dei prodotti](#) e leggere [articoli tecnici CCTV](#).