

16CH 1080P AHD TVI CVI CVBS NVR ibrido 5 in 1 sostegno DVR 2pcs HDD (6416H80P)

● Features

MTEAM

Adopt Newest HiSilicon
Chipset



New humanized
User Interface



System come with
28 kinds of languages



Adjustable DVR
menu transparency



Support backup video
records to DVR built-in
redundant HDD



Support playback different
time period video records in
one screen, save time on find
useful video records



5-in-1 hybrid modes:
AHD+TVI+CVI+CVBS+IP



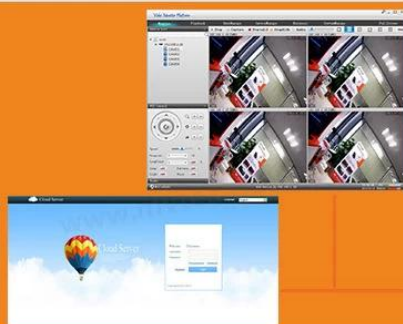
DVR menu with Ping command, convenient to do DVR network testing



With UTC Function, control analog camera and PTZ camera on DVR thru coaxial cable



Support P2P remote view by CMS and IE browser



Come with cloud ID, easy to realize P2P remote view by scan the QR Codes



Support remote view, record, playback, receive motion detection alarm by Iphone and Andriod Smartphone



- 1.AHD \ TVI \ CVI: 16CH 1080P @ 12fps di registrazione, riproduzione 16CH 1080P @ 12fps
- 2.AHD \ TVI \ CVI: 16CH 1080P @ 20fps di registrazione, riproduzione 8CH 1080P @ 15fps
- 3.AHD \ TVI \ CVI: 16CH 1080N @ 25fps registrazione, 16CH 1080N @ 25fps riproduzione
- 4.1080P @ 25fps registrazione IP 12CH 1080P @ 15fps analogico + 4CH, riproduzione 4CH 1080P @ 25fps
- 5.8CH 1080P @ 15fps AHD \ TVI \ CVI + 1080P @ registrazione IP 25fps 8CH, la riproduzione 4CH 1080P @ 25fps
- 6.4CH 1080P @ 15fps AHD \ TVI \ CVI + Registrazione IP @ 25fps 12CH 1080P, 1080P 4CH riproduzione @ 25fps
- 1080P @ registrazione IP 25fps 7.16CH, riproduzione 8CH 1080P @ 25fps
- 8-Audio: Ingresso 4 canali
- 9-allarme: Ingresso 4 canali, uscita 1ch
- 10-Supporto zoom digitale, P2P vista a distanza

Modello	6416H80P
Compressione	H.264 compressione standard
operazione	Linux embedded
Immagine di codifica-control	Modifica immagine regolabile, sia mutevole e fissare flusso opzionale
dual stream	Può essere impostato in ogni canale
la qualità delle immagini Monitor	1080P 1920 * 1080
rilevazione dinamica Immagine	Molteplici aree di rilevamento in ogni canale
Video framerate	AHD \ TVI \ CVI: 16 canali di registrazione 1080p @ 20fps; NVR: registrazione 25fps IP 1080P @ 16CH
qualità di riproduzione dell'immagine	AHD, TVI, CVI: 8CH riproduzione a 1080p @ 15fps; NVR: 8CH 1080P @ 25fps riproduzione
modalità video	manuale di supporto, automatico, controllo dinamico, allarme modalità video di innesco
modalità di backup	U disco, USB disk portatile, burn USB, storage di rete e di backup
modalità Operate	Mouse, telecomando, pannello frontale
login localmente	senza la password
Salva la registrazione	disco rigido e rete locale

interfaccia esterna	ingresso video	1080P 20FPS AHD, TVI, CVI, CVBS; 1080P 25FPS NVR
	Ingresso audio	4 * RCA
	Interfaccia di rete	10M / 100M Base-T Ethernet (RJ-45)
	Porta USB Collegare	2 * USB 2.0
	RS485	RS485 * 1
	ingresso allarme	4CH
	uscita di allarme	1CH
	HDD interno	porta 2 SATA HDD
	Capacità massima	4TB massima ogni SATA
monitoraggio Cellulare	Supporto Windows Mobile, iPhone, iPad, Android	
Energia	12V / 3A	
dimensione DVR	340 (L) * 265 (W) * 70 (H) mm	
Peso	& Lt; 3,5 kg (senza HDD)	

● PRODUCT PICTURE

M'TEAM





M TEAM

● FAQs

M TEAM

1) Ha il DVR sono dotati di hard disk?

I DVR non sono dotati di hard disk. Se avete bisogno di acquistare hard disk da noi, potremmo installare hard disk in DVR.

2) Come aumentare il tempo di registrazione?

a. Installare più dischi

B. Portando il DVR per registrare il rilevamento del movimento

c. ridurre la risoluzione di registrazione e il frame rate

3) Fa il P2P sostegno DVR?

Sì, il DVR sono dotati di nuvola id, supporta P2P vista a distanza sul telefono cellulare e computer.

4) Qual è la vista del telefono mobile applicazione del DVR?

Il telefono mobile app è "Topsview"

5) Qual è la risoluzione del vostro DVR?

720P, 1080N (1080H), 1080P opzionale

6) Per DVR Hybrid 5-in-1, come cambiare i modi?

Fare clic destro del mouse, vi è il tipo di canale opzione, fare clic tipo di canale in grado di aprire il menu della modalità switch come di seguito:



7) Quanti tipi telecamera possono essere collegati allo stesso tempo, il 5-in-1 dvr ibrido?

Esso supporta 5 modalità AHD, CVI, TVI, CVBS, IP allo stesso tempo.

Accendere il DVR a parte canali digitali e canali analogici parte.

I canali digitali per telecamere IP, i canali analogici per AHD, TVI, CVBS e CVI.

Per i canali analogici è possibile passare la AHD, TVI, CVBS e CVI singal a volontà in seguito menù:



8) Come trasformare correttamente off DVR?

Innanzitutto, spegnere nel menu del DVR, e quindi togliere l'alimentazione. Non interrompere l'alimentazione direttamente, DVR può essere danneggiato a causa di un uso improprio.

9) Come recuperare la password del DVR?

Potremmo fornire applicazione "GenSuperPassword", è possibile utilizzare l'applicazione per recuperare la password.

I DVR non sono dotati di hard disk. Se avete bisogno di acquistare hard disk da noi, potremmo installare hard disk in DVR.

10) Sono supportate tuo NVR telecamera ONVIF IP?

Vi consigliamo di fare un campione di prova, NVR supporto ONVIF, ma telecamere IP e NVR dalla fabbrica differente non siamo compatibili.

11) Supportati da NVR POE?

Allo stato attuale, la nostra NVR non supportano PoE.

Altre FAQ Tutto su DVR, si prega di consultare al seguente indirizzo: **DVR domande frequenti**

▼ Packages

M'TEAM

Brand Camera Package



Neutral Camera Package



Brand DVR Package

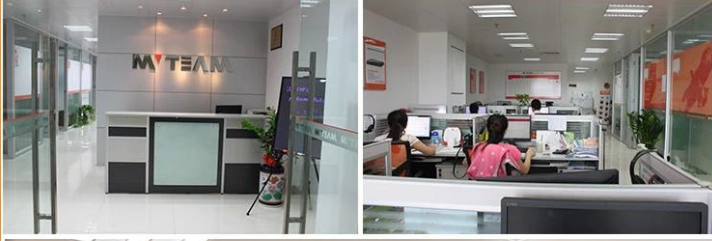


▼ Shipping

M'TEAM



▼ Sales Office and Sample room **M' TEAM**



▼ Our factory and production workflow **M' TEAM**



▼ Trade Shows **M' TEAM**



Contattaci:

Se avete qualche domanda, benvenuto per [Contattaci](#).

La vostra attenzione per la nostra azienda è molto apprezzato.

Benvenuti a visitare il nostro sito ufficiale www.myteamcctv.com vedere [demo video](#), [scarica il catalogo dei prodotti](#) e leggere [articoli tecnici CCTV](#).