

# 16CH 1080P AHD TVI CVI CVBS NVR híbrido 5 em 1 suporte DVR 2pcs HDD (6416H80P)

---

## ● Features

MTEAM

Adopt Newest HiSilicon  
Chipset



New humanized  
User Interface



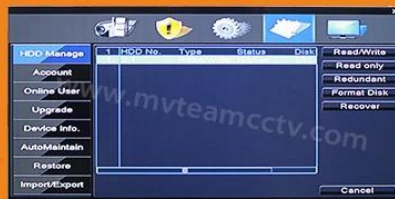
System come with  
28 kinds of languages



Adjustable DVR  
menu transparency



Support backup video  
records to DVR built-in  
redundant HDD



Support playback different  
time period video records in  
one screen, save time on find  
useful video records



5-in-1 hybrid modes:  
AHD+TVI+CVI+CVBS+IP



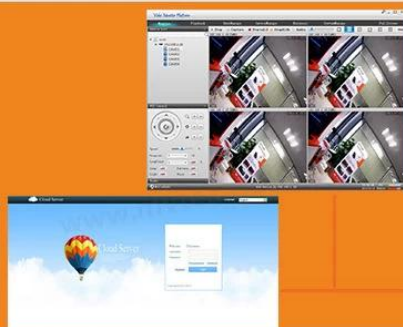
DVR menu with Ping command, convenient to do  
DVR network testing



With UTC Function, control  
analog camera and PTZ camera  
on DVR thru coaxial cable



Support P2P remote view  
by CMS and IE browser



Come with cloud ID, easy to  
realize P2P remote view  
by scan the QR Codes



Support remote view, record,  
playback, receive motion  
detection alarm by Iphone  
and Andriod Smartphone



- 1.AHD \ TVI \ CVI: 16CH 1080p @ 12fps de gravação, reprodução 16CH 1080p @ 12fps
- 2.AHD \ TVI \ CVI: 16CH 1080p @ 20fps de gravação, reprodução 8CH 1080p @ 15fps
- 3.AHD \ TVI \ CVI: 16CH 1080N @ gravação de 25fps, 16CH 1080N @ 25fps reprodução
- 4.12CH 1080p @ 15fps Analog + 4CH 1080P @ gravação IP 25fps, playback 4CH 1080p @ 25fps
- 5.8CH 1080p @ 15fps AHD \ TVI \ CVI + 8CH 1080p @ 25fps de gravação IP, a reprodução 4CH 1080p @ 25fps
- 6.4CH 1080p @ 15fps AHD \ TVI \ CVI + 12CH 1080P gravação IP @ 25fps, 1080P reprodução @ 25fps 4CH
- 7.16CH 1080p @ 25fps de gravação IP, a reprodução 8CH 1080p @ 25fps
- 8-Audio: entrada de 4 canais
- 9-Alarme: entrada de 4 canais, saída 1ch
- 10-Support zoom digital, visualização remota P2P

Modelo	6416H80P
Compressão	Compressão padrão H.264
Operação	Embedded Linux
Imagem de codificação de controle	Edição de imagem ajustável, tanto mutável e corrigir corrente opcional
fluxo dual	Pode ser configurado em cada canal
qualidade da imagem do monitor	1080P 1920 * 1080
detecção dinâmica imagem	Várias áreas de detecção em cada canal
framerate de vídeo	AHD \ TVI \ CVI: 16CH gravação 1080p @ 20fps; NVR: 16CH gravação IP 25fps 1080p @
qualidade de reprodução de imagem	AHD, TVI, CVI: Reprodução 1080p @ 15fps 8CH; NVR: 8CH 1080p @ 25fps reprodução
Modo de vídeo	manual de apoio, monitoramento dinâmico automático, modo de vídeo disparo de alarme
modo de backup	U disco, disco portátil USB, queimadura USB, armazenamento de rede e backup
modo de operar	Mouse, controle remoto, painel frontal
sessão localmente	sem senha
Salvar gravação	disco rígido local e da rede

Interface externa	entrada de vídeo	1080p 20fps AHD, TVI, CVI, CVBS; 1080p 25fps NVR
	Entrada de áudio	4 * RCA
	interface de rede	10M / 100M base-T Ethernet (RJ-45)
	porta de conexão USB	2 * USB 2.0
	RS485	RS485 * 1
	entrada de alarme	4CH
	saída de alarme	1CH
	HDD interno	porta 2 SATA HDD
	Capacidade máxima	4TB máximo cada SATA
monitoramento de telefone celular	Suporte Window Mobile, iPhone, iPad, Android	
Poder	12V / 3A	
tamanho DVR	340 (G) * 265 (W) * 70 (H) mm	
Peso	& Lt; 3,5 kg (sem HDD)	

## ● PRODUCT PICTURE

**M' TEAM**





**M TEAM**

## ● FAQs

**M TEAM**

1)O DVR vem com disco rígido?

Os DVRs não vem com disco rígido. Se você precisa comprar o disco rígido a partir de nós, poderíamos instalar disco rígido em DVR.

2) Como aumentar o tempo de gravação?

a. Instalar mais discos rígidos

b. Set o DVR para gravar a detecção de movimento

c. Reduzir a resolução de gravação e taxa de quadros

3) Será que o P2P apoia DVR?

Sim, o DVR vem com ID nuvem, apoiar P2P vista remota no telefone móvel e computador.

4) O que é o ponto de vista app do DVR celular?

O aplicativo do telefone móvel é "Topsview"

5) Qual é a resolução dos seus DVRs?

720P, 1080N (1080H), 1080P opcional

6) Para híbridos DVRs 5-em-1, como mudar os modos?

Clique direito do mouse, há opção de tipo de canal, clique tipo de canal pode abrir o menu de modo de comutação como abaixo:



7) Quantos tipos de câmera podem ser conectados ao mesmo tempo em 5-em-1 DVR híbrido?

Ele suporta 5 modos AHD, CVI, TVI, CVBS, IP, ao mesmo tempo.

Mudar o DVR para separar canais digitais e canais de parte analógicos.

Canais digitais para câmeras IP, canais analógicos para AHD, TVI, CVBS e CVI.

Para canais analógicos, pode mudar o AHD, TVI, CVBS e CVI singular à vontade no menu abaixo:



8) Como transformar corretamente off DVR?

Primeiro, desligue no menu do DVR, e depois cortar a energia. Não cortar a energia diretamente, DVR pode ser danificado devido ao mau uso.

9) Como recuperar a senha do DVR?

Nós poderíamos fornecer aplicação "GenSuperPassword", você pode usar o aplicativo para recuperar a senha.

Os DVRs não vem com disco rígido. Se você precisa comprar o disco rígido a partir de nós, poderíamos instalar disco rígido em DVR.

10) Será que suporta o seu NVR câmara ONVIF IP?

Sugerimos que você faça uma amostra de teste, NVR suporta ONVIF, mas câmera IP e NVR de diferentes fábrica não são compatíveis.

11) Será que o apoio NVR POE?

Atualmente, a nossa NVR não suportam POE.

Mais FAQs sobre DVRs, por favor, verifique no: **DVR FAQs**



## ▼ Packages

**M'TEAM**

Brand Camera Package



Neutral Camera Package



Brand DVR Package



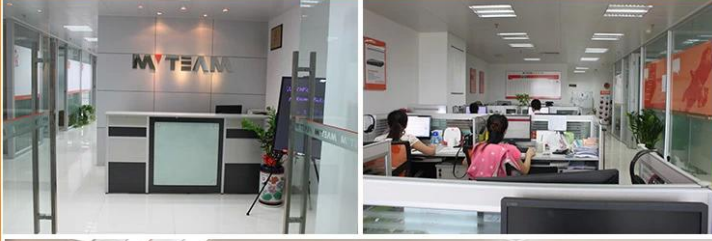
## ▼ Shipping

**M'TEAM**





▼ Sales Office and Sample room **M' TEAM**



▼ Our factory and production workflow **M' TEAM**



▼ Trade Shows **M' TEAM**



**Entre Em Contato Conosco:**

Se você tem alguma dúvida, bem-vindo ao [Entre Em Contato Conosco](#).

Sua atenção para a nossa empresa é muito apreciada.

Bem-vindo a visitar o nosso site oficial [www.mvteamcctv.com](http://www.mvteamcctv.com) visualizar [demonstrações em vídeo](#), [Catálogo de download do produto](#) e leia [CCTV artigos técnicos](#).