

8-канальный H.264 AHD XBN TVI Аналоговый IP Запись P2P DVR 1080P (640H80P)

● Features

MTEAM

Adopt Newest HiSilicon
Chipset



New humanized
User Interface



System come with
28 kinds of languages



Adjustable DVR
menu transparency



Support backup video
records to DVR built-in
redundant HDD



Support playback different
time period video records in
one screen, save time on find
useful video records



5-in-1 hybrid modes:
AHD+TVI+CVI+CVBS+IP



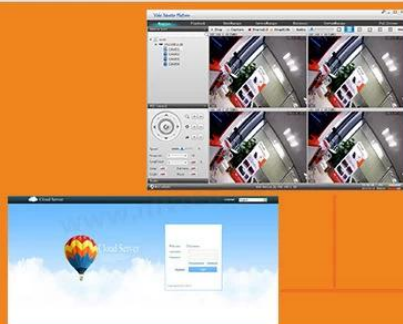
DVR menu with Ping command, convenient to do
DVR network testing



With UTC Function, control
analog camera and PTZ camera
on DVR thru coaxial cable



Support P2P remote view
by CMS and IE browser



Come with cloud ID, easy to
realize P2P remote view
by scan the QR Codes



Support remote view, record,
playback, receive motion
detection alarm by Iphone
and Andriod Smartphone



- 1.AHD \ TVI \ XBN: 8CH 1080P @ 15fps запись, воспроизведение 4CH 1080P;
- 2.AHD \ TVI \ XBN: 8CH 1080N @ 25fps запись, воспроизведение 8CH 1080N;
- 3.HVR 1: 4CH 1080P @ 25fps Analog + 4CH 1080P @ 25fps записи IP, 2CH 1080P @ 25fps playback;
- 4.HVR 2: 4CH 1080N @ 25fps Analog + 4CH 1080P @ 25fps записи IP, 2CH 1080P @ 25fps playback;
- 5.NVR: 8CH 1080P @ 25fps IP запись, воспроизведение 4CH 1080P @ 25fps;
- 4-Audio: 4ch вход
- 5-Alarm: 4ch вход, выход 1ch
- 6-Поддержка цифровой зум, P2P удаленного просмотра

Модель	6408H80P
компрессия	H.264 стандарт сжатия
операция	Embedded Linux
Кодирование изображений-контроль	редактировать изображения регулируется, как изменчива и зафиксировать поток дополнительно
двойной поток	Может быть установлен в каждом канале
качество изображения монитора	1080P 1920 * 1080
Изображение Динамическое обнаружение	Несколько областей обнаружения в каждом канале
Видео фреймрейт	AHD \ TVI \ XBN: 8CH записи 1080P @ 15fps; NVR: 8CH записи 25fps IP-1080P @
Качество воспроизведения изображения	AHD, TVI, XBN: 1080P @ 15 воспроизведения; NVR: 4CH 1080P @ 25fps воспроизведения
Видео режим	Поддержка ручной, автоматический, динамическое наблюдение, сигнализация запуска режима видео
Режим резервного копирования	У диск, USB съемный диск, USB ожог, сеть хранения данных и резервного копирования
в действие режим	Мышь, пульт дистанционного управления, передняя панель
войти в систему локально	без пароля
Сохранить запись	локальный жесткий диск и сеть

Внешний интерфейс	Видео вход	1080P 15FPS AHD, TVI, XВН, CVBS; 1080P 25FPS NVR
	Аудио ввод	4 * RCA
	Сетевой интерфейс	10M / 100M Base-T Ethernet (RJ-45)
	USB порт соединения	2 * USB 2.0
	RS485	RS485 * 1
	Тревожный вход	4CH
	выход сигнала тревоги	1CH
	Внутренний жесткий диск	Порт 2 SATA HDD
	Максимальная емкость	Максимальная 4TB каждый SATA
Мониторинг сотовых телефонов	Поддержка Window Mobile, iPhone, IPAD, Android	
Мощность	12V / 3A	
размер DVR	340 (L) * 265 (Ш) * 70 (H), мм	
вес	& Л; 3,5 кг (без жесткого диска)	

● PRODUCT PICTURE

M' TEAM





M TEAM

FAQS

M TEAM

1) Загорелась ли Видеорегистратор с жестким диском?

Видеореги­страторы не постав­ляются с жестким диском. Если вам нужно купить жесткий диск от нас, мы могли бы установить жесткий диск в DVR.

2) Как увеличить время записи?

a. Install более жестких дисков

b. set ВИДЕОРЕГИСТРОТОР для записи обнаружения движения

c. reduce разрешение записи и частоту кадров

3) Поддерживает ли DVR P2P?

Да, ЦВР приходят с облаком ID, поддержка P2P удаленного просмотра на мобильном телефоне и компьютере.

4) Что мобильный телефон вид приложение видеоре­кордера?

Телефон приложение мобильный "Topsvie­w"

5) Что разрешение вашего видеоре­гистраторов?

720P, 1080N (1080H), 1080P опционально

6) Для гибридных видеоре­гистраторов 5-в-1, как пере­ключать режимы?

Щелкните правой кнопкой мыши мыши, есть опция тип канала, выберите тип канала можно открыть меню режима пере­ключения, как показано ниже:



7) Сколько типов камеры могут быть подклю­чены одновременно на 5-в-1 гибридного видеоре­гистратора?

Он поддерживает 5 режимов AHD, CVI, TVI, CVBS, IP одновременно.

Пере­ключатель ВИДЕОРЕГИСТРОТОР к части цифровых каналов и часть аналоговых каналов.

Цифровые каналы для камер IP, аналоговые каналы для AHD, TVI, CVBS и XВН.

Для аналоговых каналов можно пере­ключить AHD, TVI, CVBS и XВН Сингаль по собственному желанию в меню ниже:



8) Как правильно выключить DVR?

Во-первых, отключить в меню DVR, а затем отрезать силу. Не отключайте питание напрямую, DVR может быть поврежден из-за неправильного использования.

9) Как восстано­вить пароль DVR?

Мы могли бы обеспечить приложение "GenSuperPassword", вы можете использовать приложение для восстано­вления пароля.

Видеореги­страторы не постав­ляются с жестким диском. Если вам нужно купить жесткий диск от нас, мы могли бы установить жесткий диск в DVR.

10) Поддерживает ли ваш NVR ONVIF IP-камеры?

Мы предлагаем вам сделать тестовый образец, NVR поддержка ONVIF, но IP-камеры и NVR от различной фабрики не совместимы.

11) Поддерживает ли NVR POE?

В настоящее время наша NVR не поддерживает POE.

Другие часто задаваемые вопросы о видеоре­гистраторов, пожалуйста, проверьте по адресу: **DVR часто задаваемые вопросы**

▼ Packages

M'TEAM

Brand Camera Package



Neutral Camera Package



Brand DVR Package

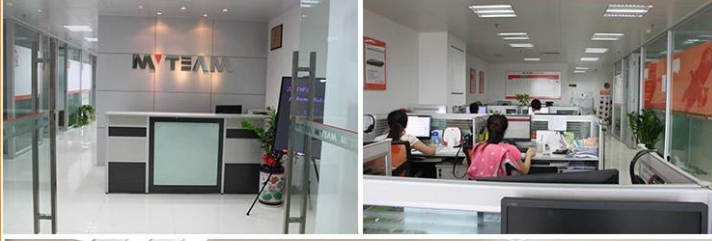


▼ Shipping

M'TEAM



▼ Sales Office and Sample room **M' TEAM**



▼ Our factory and production workflow **M' TEAM**



▼ Trade Shows **M' TEAM**



Свяжитесь с нами:

Если у Вас возникли вопросы, добро пожаловать [свяжитесь с нами](#),

Ваше пристальное внимание к нашей компании высоко ценится.

Приглашаем посетить наш официальный сайт www.mvteamcctv.com смотреть [видеодемонстрации](#), [Скачать каталог продукции](#) и читать [CCTV технические статьи](#),