

**Дверной замок с ключом-картой Код-пароль отеля Умный  
дверной замок с высоким уровнем безопасности и 5  
язычками**

**M'TEAM**



MTEAM



**M TEAM**



**M TEAM**





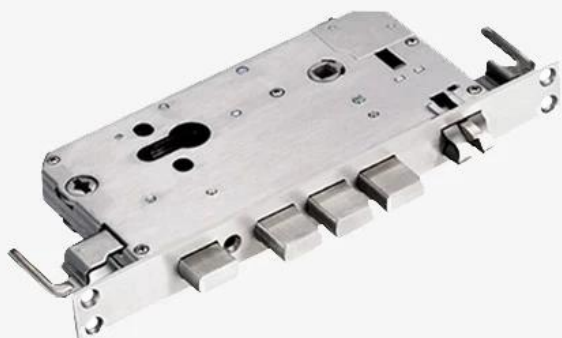
## Характеристики

- 1- Специальный материал для гостиниц: внутренняя качественная стальная пластина + внешняя нержавеющая сталь 304
- 2- Размер: 330 \* 78 мм
- 3- емкость пароля: 200 групп
- 4- Проведите: 200 листов
- 5- Цвет: серебро, золото по желанию
- 6- Режим питания: 4 секции 5 щелочных батарей

7- Область применения: защитная дверь, деревянная дверь, композитная дверь, противопожарная дверь

8- класс цилиндров: цилиндр уровня C + корпус замка из нержавеющей стали

C-class lock cylinder, three types lock bodies for your choice.



240mm\*24mm



240mm\*30mm



388mm\*40mm

# Door Opening Direction



Left Handle



Right handle

## Matters needing attention:

There are 4 door types as below drawing showing, Please let us know:

- 1.what types of the doors?
- 2.how many quantity per each type?



A

Left Handle (push)



B

Right Handle (Push)



C

Left Handle (pull)



D

Right Handle (Pull)

A: left handle push the door to enter the room.

B: left handle pull the door to enter room.

C: right handle push the door to enter the room.

D: right handle pull the door to enter the room.

Are there heaven and earth hook of the door?



How to check?

1. Touch the top edge of the door to check if there are lock holes.
2. When the door lock is in pop up status, check whether there are lock tongues pops out on the top edge of the door.

With bolt     No bolt



# Measurement



Please send above measurement data to us.  
We will recommend the correct locks to you.

## Связаться с нами

Мы экспорт умный дверь замки в все над Мир.

Если у вас есть какие-либо вопросы или вопросы о продуктах, добро пожаловать в [СВЯЗАТЬСЯ С НАМИ](#),

Мы ответим вам в течение 24 часов и предложим лучшие оптовые цены.