

Çin Akıllı Kapı Kilidi Üretici En İyi Fiyat Parmak İzi Geçiş Kontrol Kapı Kilidi Tedarikçi

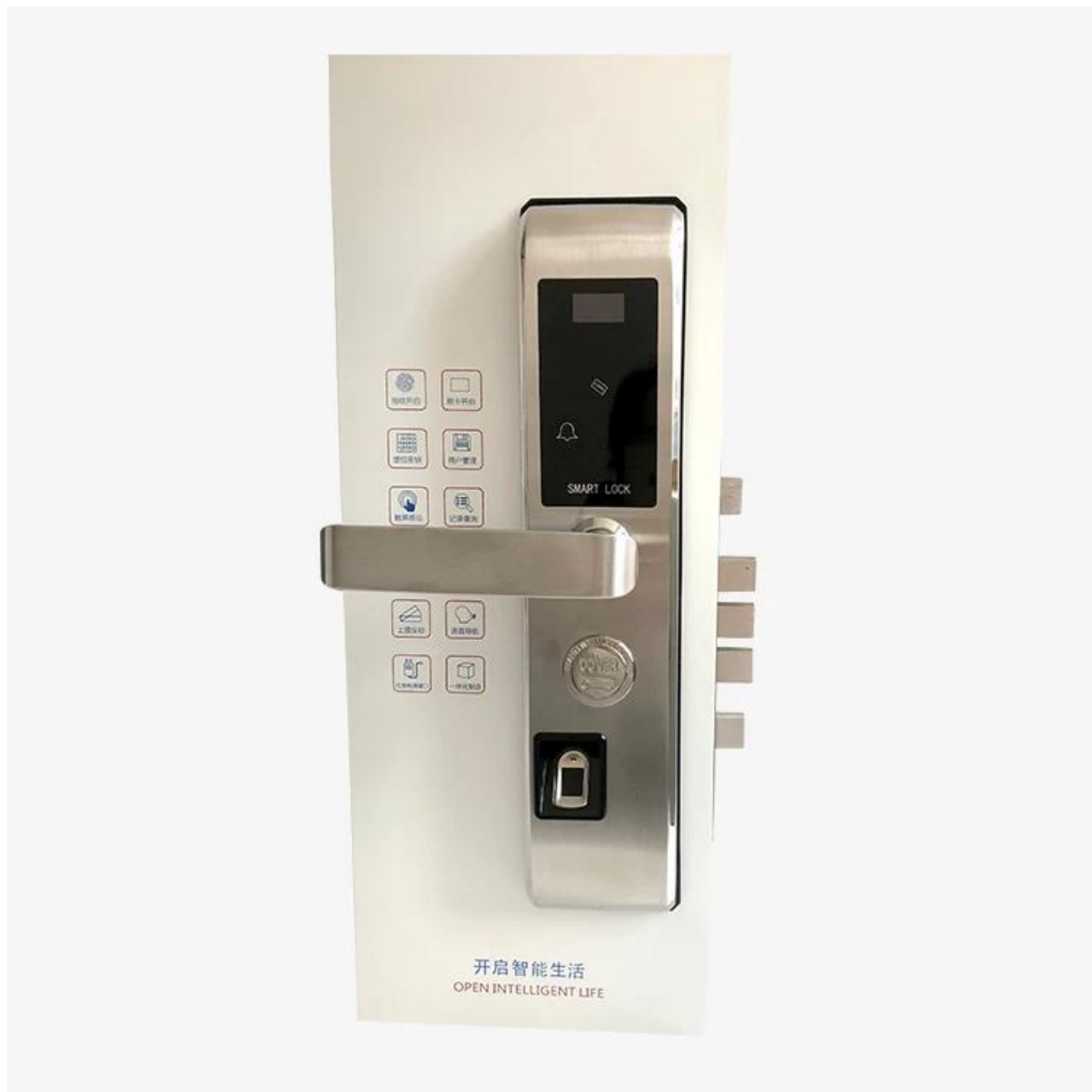
Özellikler

- 1- Çoklu kilit açma modu: parmak izi, şifre, kart, mekanik anahtar
- 2- FPC yarı iletken sensör, 360 derece parmak izi tanıma
- 3- C-seviye kilit silindiri, seçtiğiniz için üç tip kilitleme yuvası.
- 4- Dokunmatik ekran tuş takımı, geceleri net sayıları görmek
- 5- Sanal şifre, yabancıların gözetlemesini önler ve gizliliği daha iyi korur.
- 6- Kapı zili fonksiyonu ile
- 7- 4 adet AA alkalın pil, 6 ay ve & 180000 kez kullanıldı.
- 8- Acil durum şarjı için USB portlu
- 9- Ev için uygun / ofis / ev güvenliği, uygun ahşap kapı, metal kapı, kompozit kapı, yangın kapı grubu
- 10- Renk: Gümüş, Titanyum grisi, Kırmızı brone, Altın isteğe bağlı

gözlük

model	K7-ZKM
Malzeme	Çinko Alaşım
Boyut	360 * 78mm
Kilidini aç	Parmak izi, Parola, Tokatlamak, anahtar
Parmak izi tanıma	360 derece FPC yarı iletken, 100 adet kapasite
Tokatlamak	200 sayfa
Şifre kapasitesi	50 grup
Silindir notu	C-seviye kilit silindiri
Gövde malzemesini kilitle	Paslanmaz çelik
Vücut boyutunu kilitle	standart 240mm * 24mm, isteğe bağlı: 240mm * 30mm, 388mm * 40mm
Diğer fonksiyonlar	Akıllı Ses, Kapı zili, Gece kristal ekran
Güç kaynağı	4 adet AA pil
Acil şarj	Acil durum şarjı için yedek USB portu ile
Renk	Gümüş, Titanyum grisi, Kırmızı brone, Altın 4 renk isteğe bağlı
Uygulama kapsamı	Güvenlik kapısı, ahşap kapı, kompozit kapı, yangın kapısı grubu

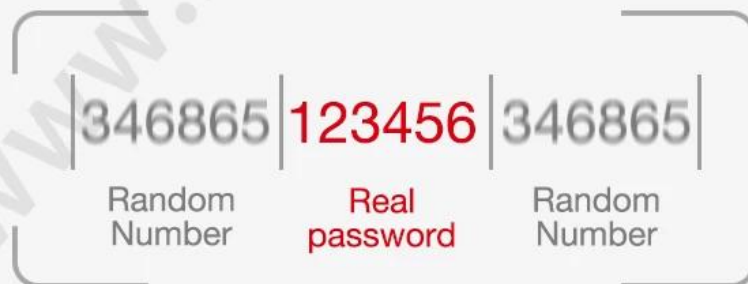
Resimler





Virtual password

Random number added before or after the correct password, as long as input the real password continuously, then still can unlock. It can prevent strangers from peeping and better protect privacy.



Multi-Color Selection



Red bronze

Gold

Titanium gray

Silver

C-level lock cylinder, three types lock mortises for your choice.



240mm*24mm



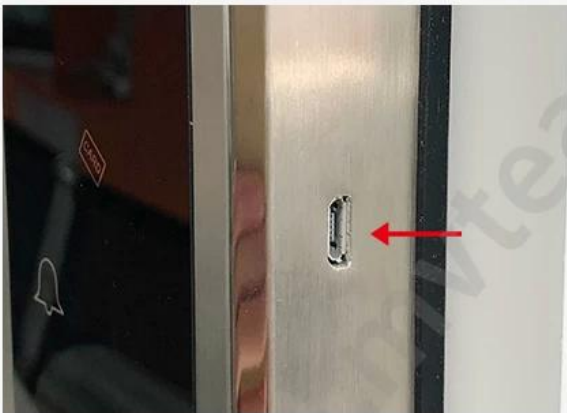
240mm*30mm



388mm*40mm

Power Supply

4 x AA(5 alkaline) batteries,
6 months & 180000 times using.



USB Charge

With backup USB port for
emergency charging.

Warmly notice:

Due to international shipping problem, we will not deliver batteries come with locks.
Please buy 4 section 5-Alkaline batteries by yourself from local market.

Package & Accessories



Why Do You Need the Smart Door Lock?



Keep your property safe when nobody at home



Don't need worry about can't find the key when going home



No need to bring a bunch of keys when exercising



Don't need pay to unlocking company when losing the key

Door Opening Direction



Left Handle



Right handle

Matters needing attention:

There are 4 door types as below drawing showing, Please let us know:

- 1.what types of the doors?
- 2.how many quantity per each type?



A

Left Handle (push)



B

Right Handle (Push)



C

Left Handle (pull)



D

Right Handle (Pull)

A: left handle push the door to enter the room.

B: left handle pull the door to enter room.

C: right handle push the door to enter the room.

D: right handle pull the door to enter the room.

Are there heaven and earth hook of the door?



How to check?

1. Touch the top edge of the door to check if there are lock holes.
2. When the door lock is in pop up status, check whether there are lock tongues pops out on the top edge of the door.

With bolt No bolt

Measurement



- A Lock side bar length
- B Lock side bar width
- C Door thickness
- D Door frame bar width
- E Door frame bar length

Please send above measurement data to us.
We will recommend the correct locks to you.


Related Products





Bizimle iletişime geçin


MVTEAM

   +86 13632876665

 +86 755 83129382

 **cnmvteam**

 **sales@mvteamcctv.com**

 **www.mvteamcctv.com**



RETURN TO HOME PAGE 

Biz ihracat akıllı kapı kilitler için herşey üzerinde dünya.

Ürünlerle ilgili herhangi bir sorunuz veya sorunuz varsa, hoş geldiniz. [bizimle iletişime geçin.](#)

24 saat içinde size cevap ve en iyi toptan eşya fiyatları size teklif edecek.